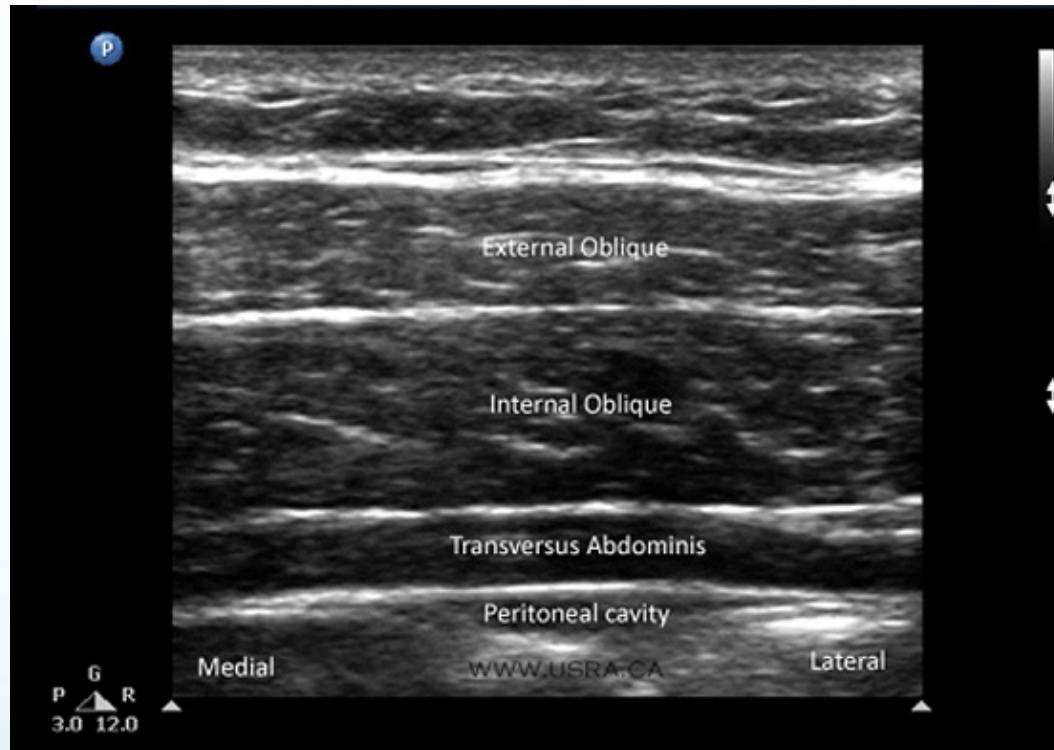
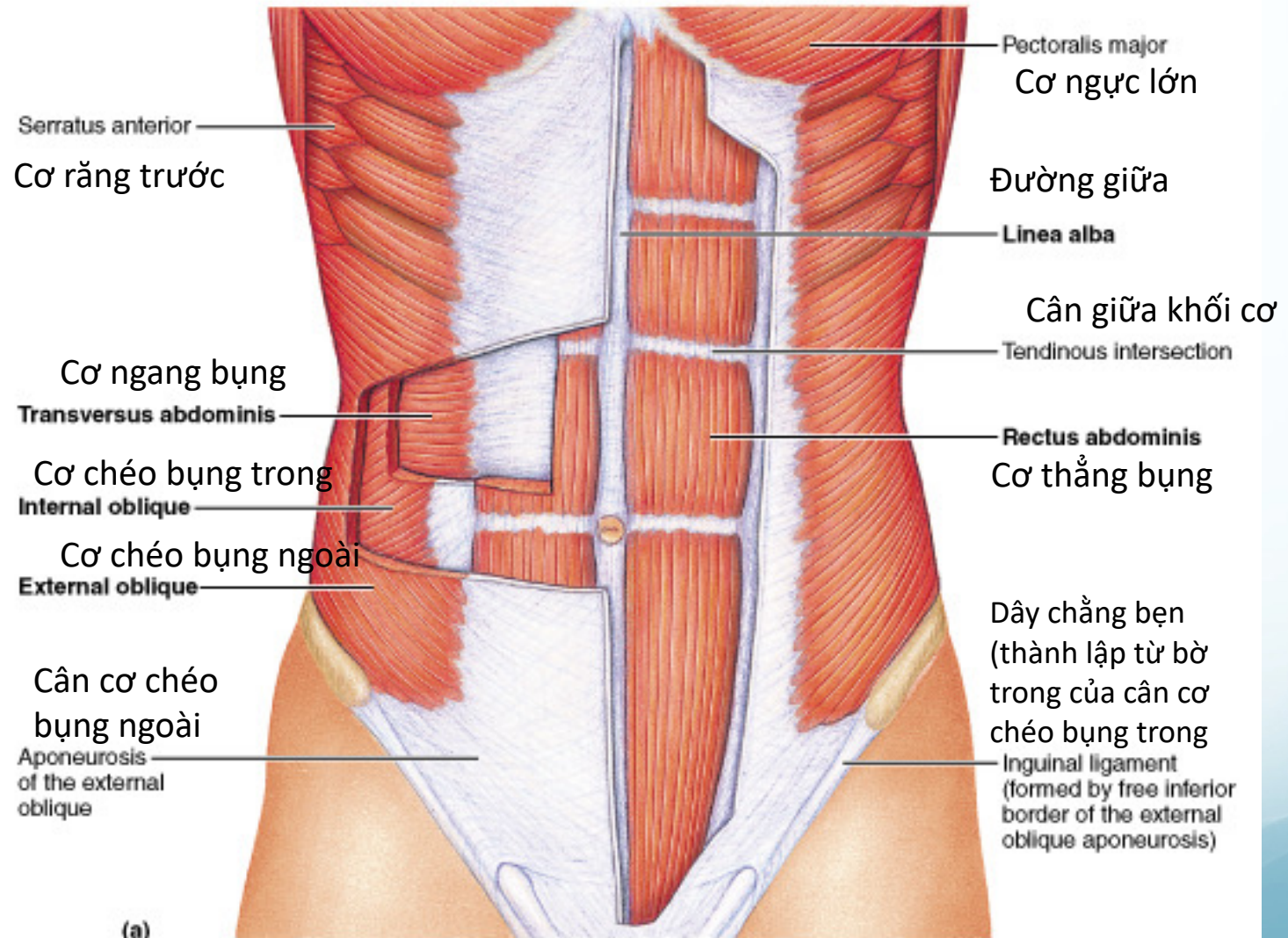


Phong bế thành bụng

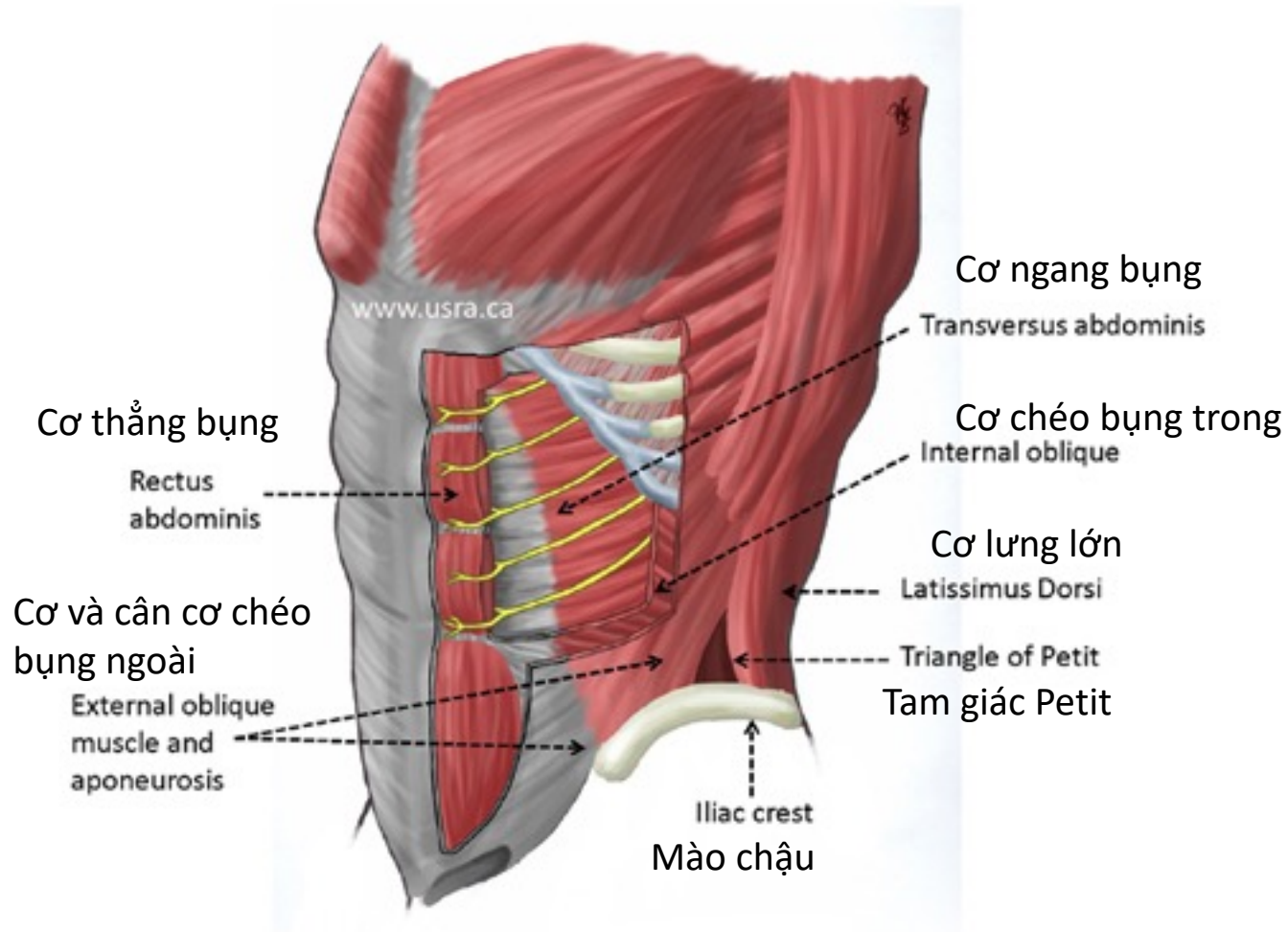


Dr Samia BOUBECHE
CHU Rouen
Mai 2018

Giải phẫu thành bụng



Giải phẫu thành bụng

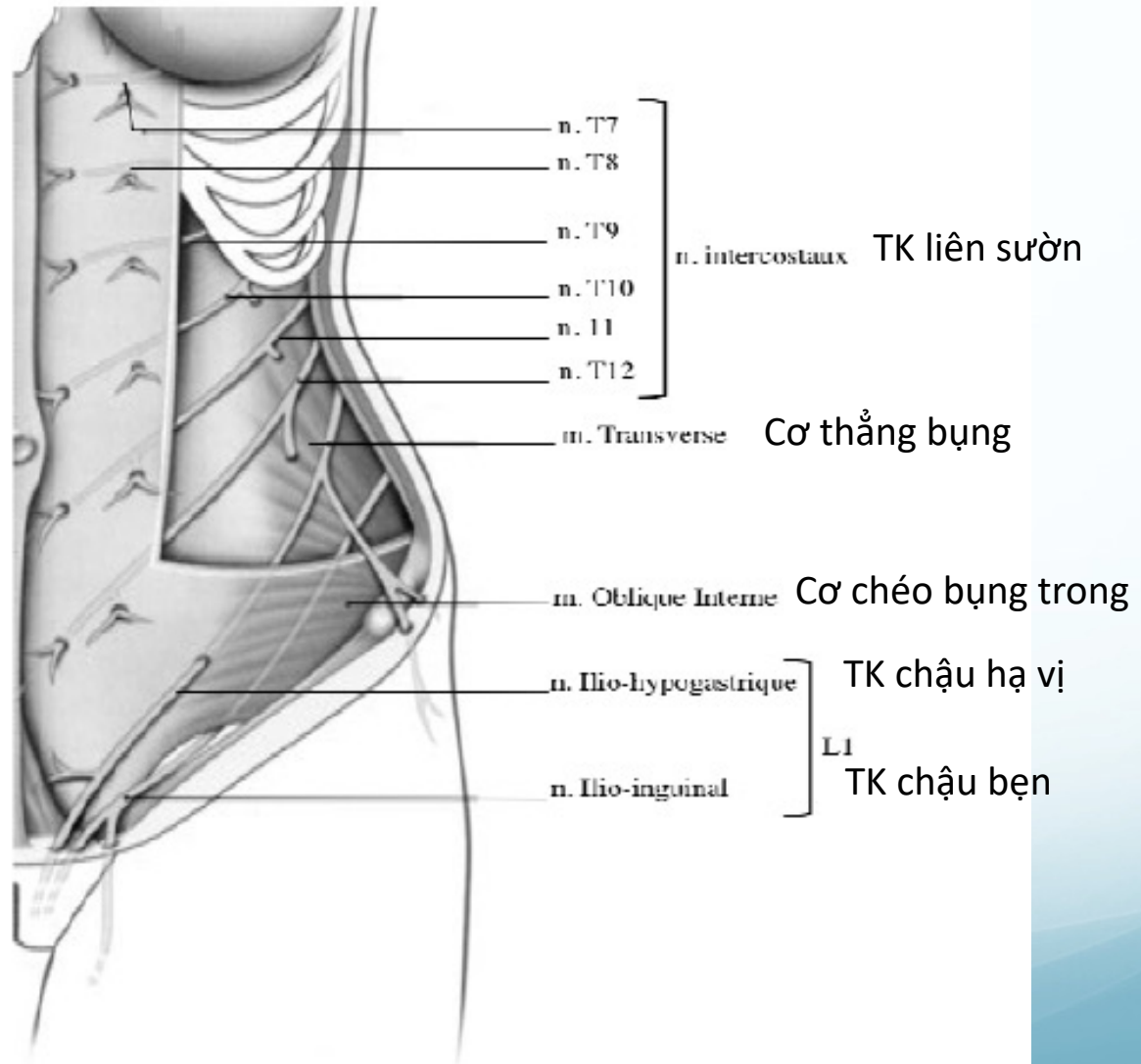


Giải phẫu thành bụng



Các rễ trước từ T7 - L1

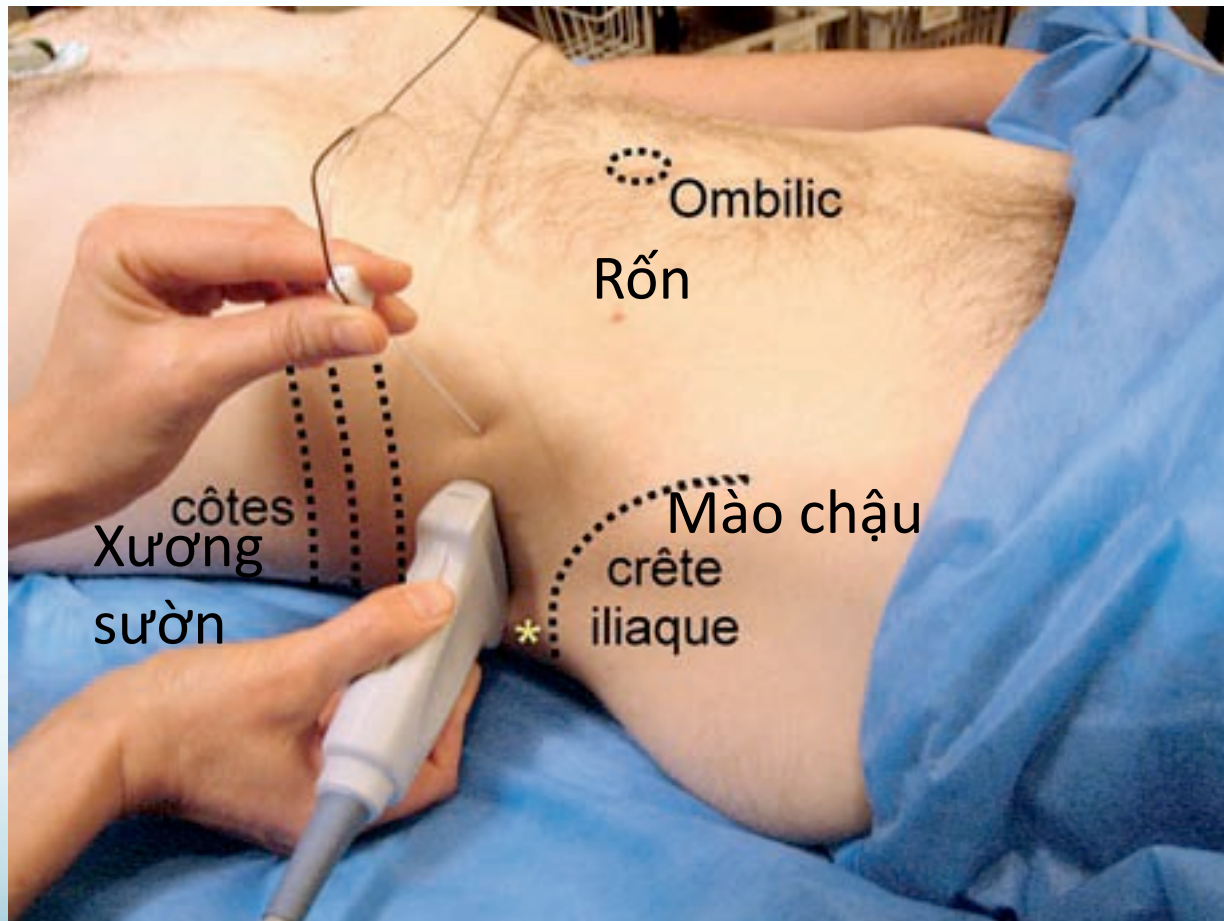
Giải phẫu thành bụng



TAP block

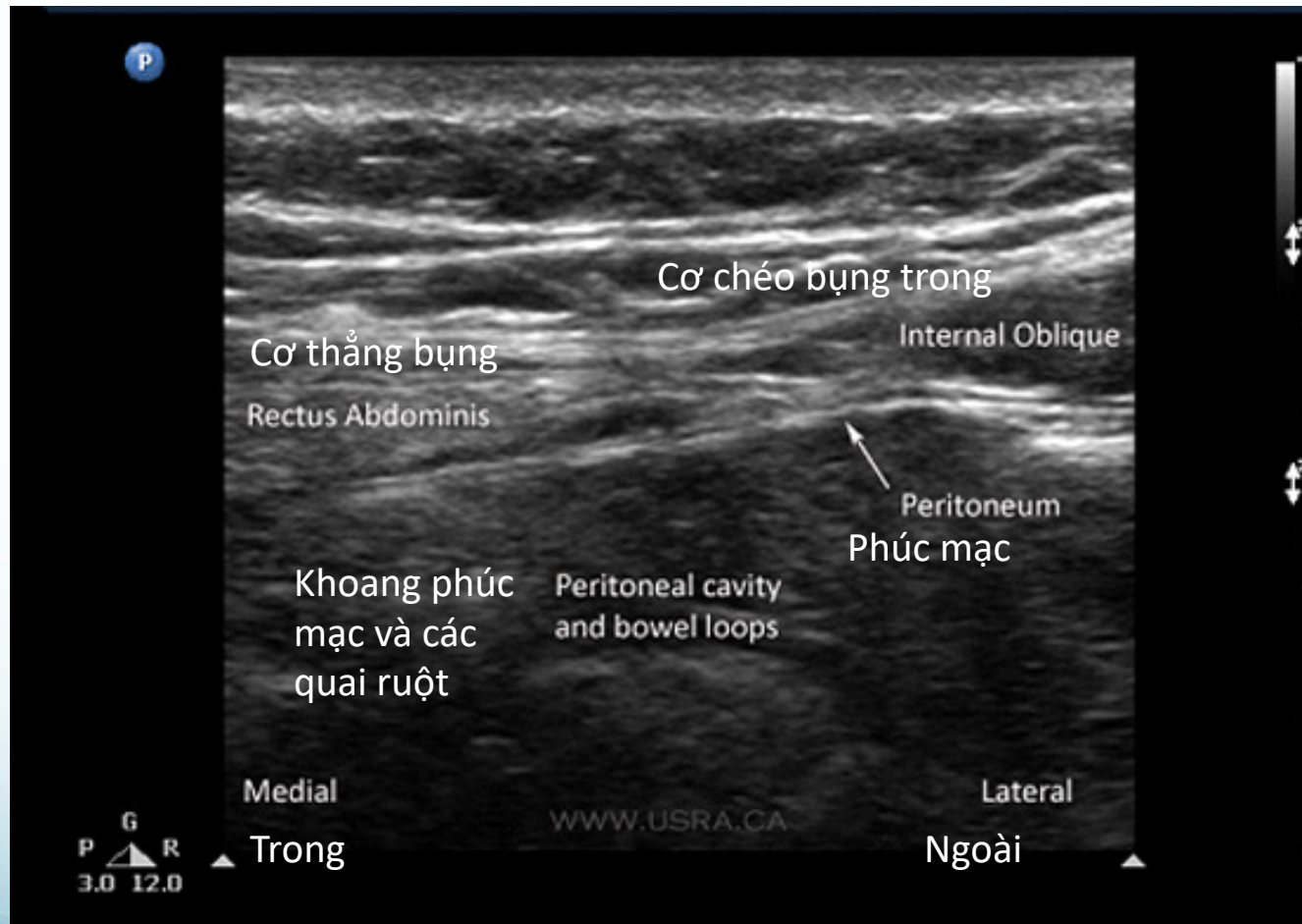
- TAP block : phong bế cảm giác T10-L1
- TAP block dưới sườn: T7-T11

TAP block hướng dẫn bằng siêu âm

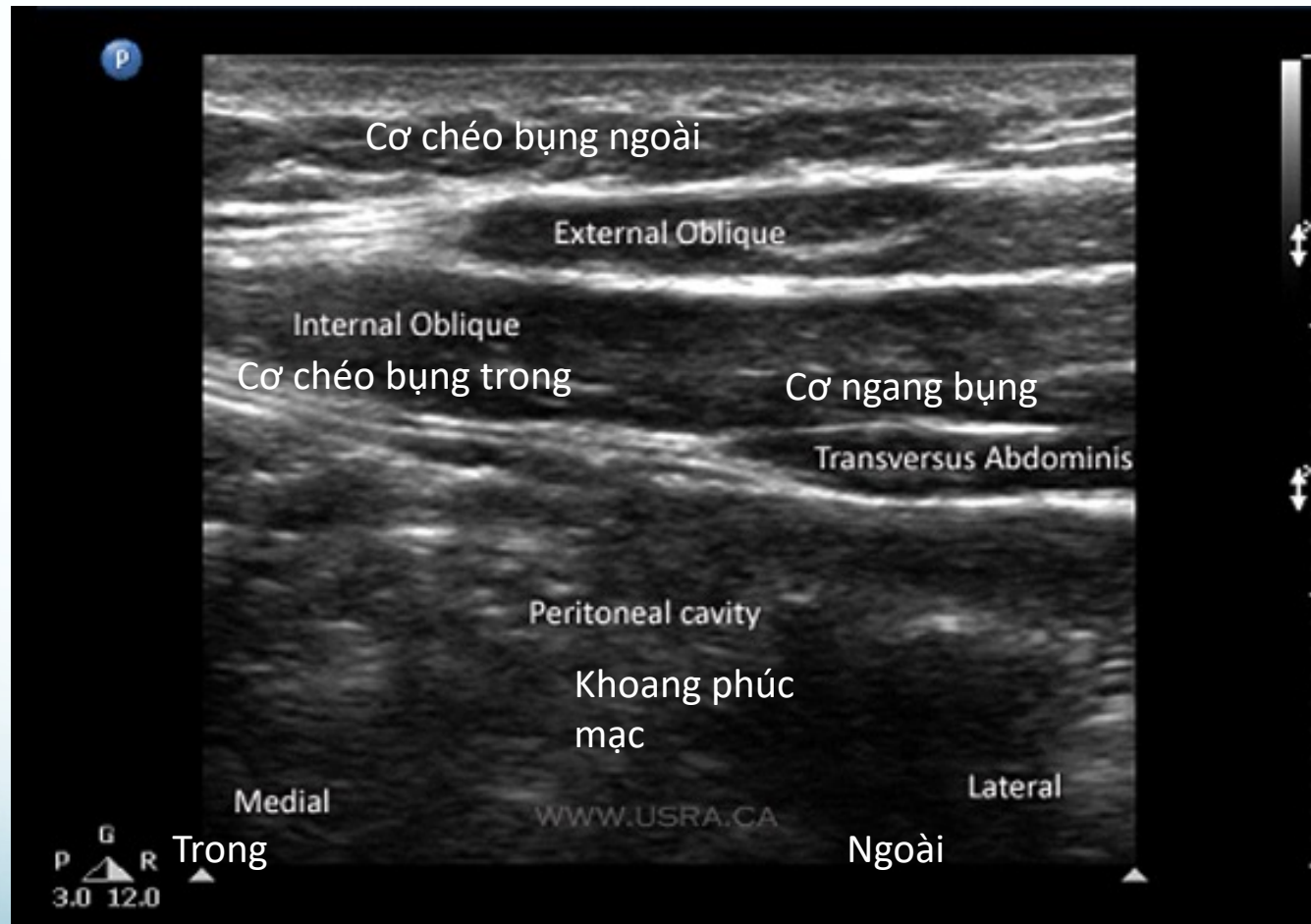


Đầu dò 7,5 -12,5 MHz, đường nạch giữa, giữa mào chậu và phần dưới sườn

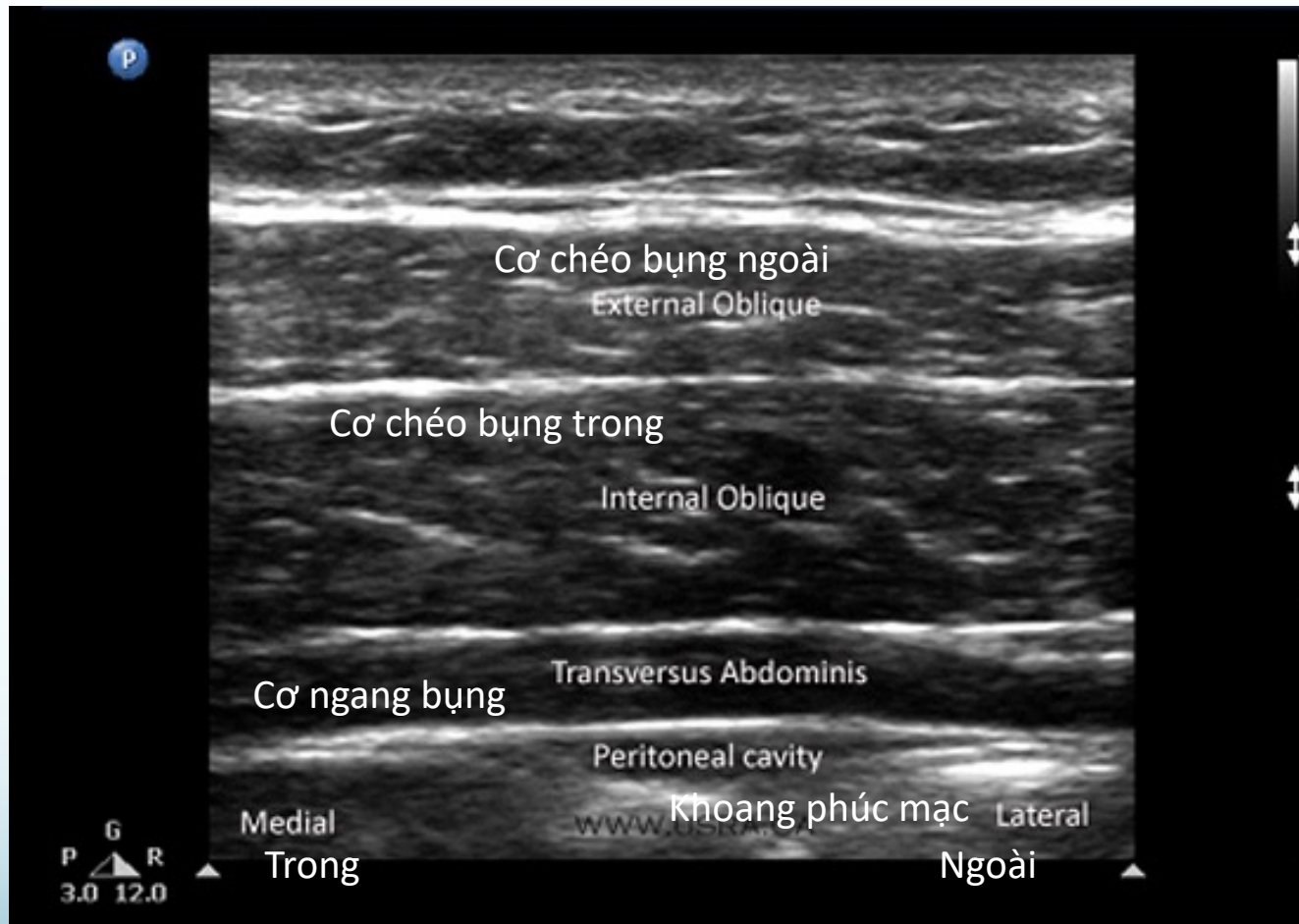
TAP block hướng dẫn bằng siêu âm



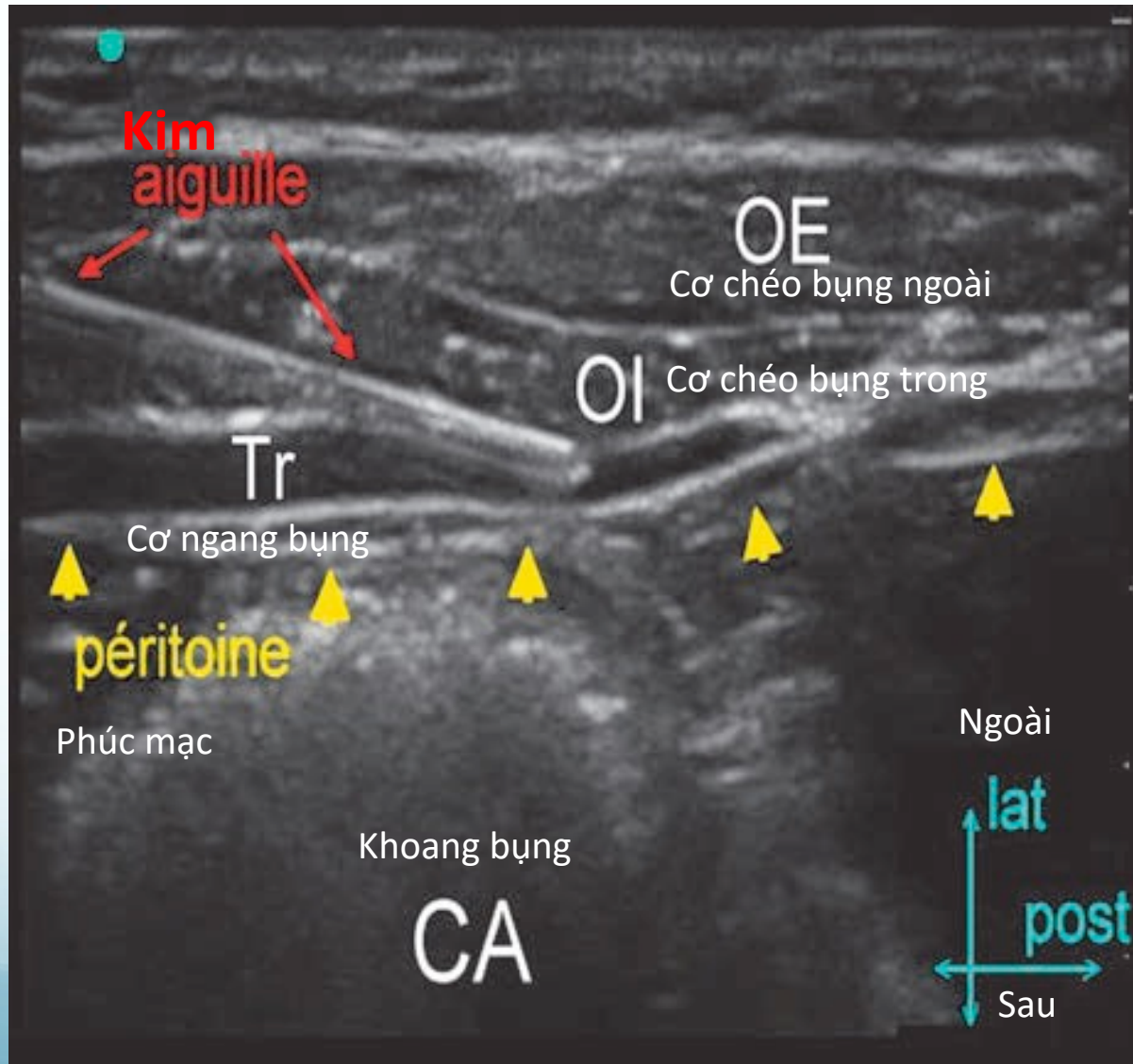
TAP block hướng dẫn bằng siêu âm



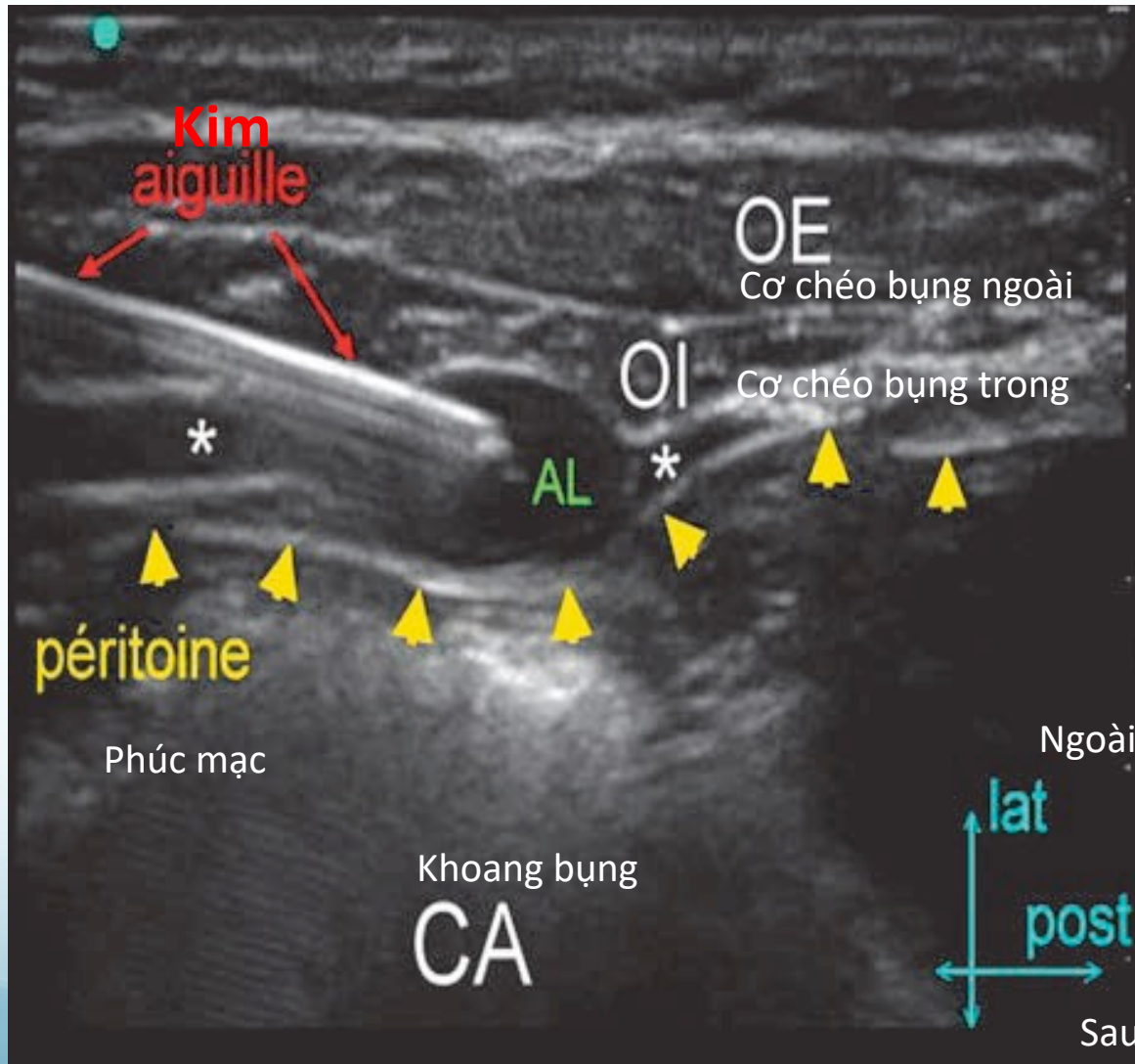
TAP block hướng dẫn bằng siêu âm



TAP block hướng dẫn bằng siêu âm

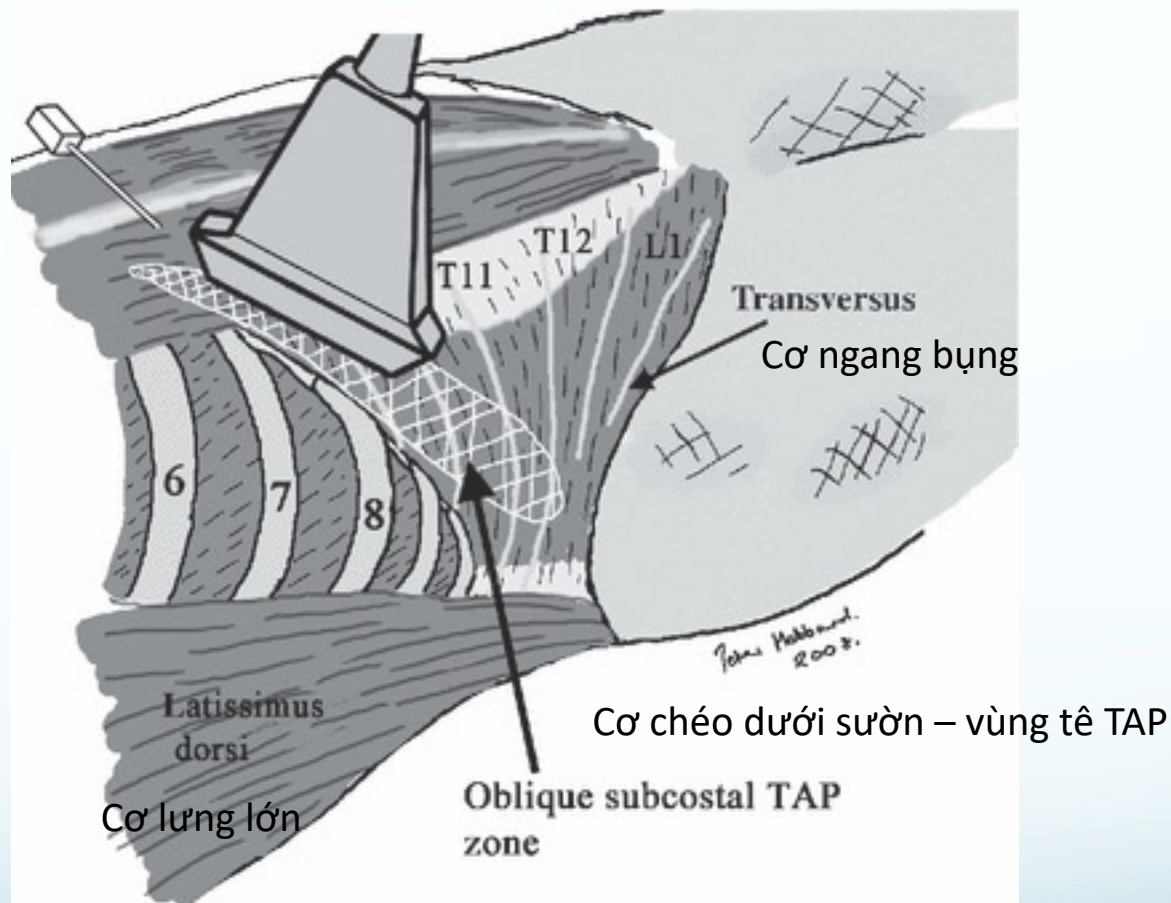


TAP block hướng dẫn bằng siêu âm





TAP block dưới sườn



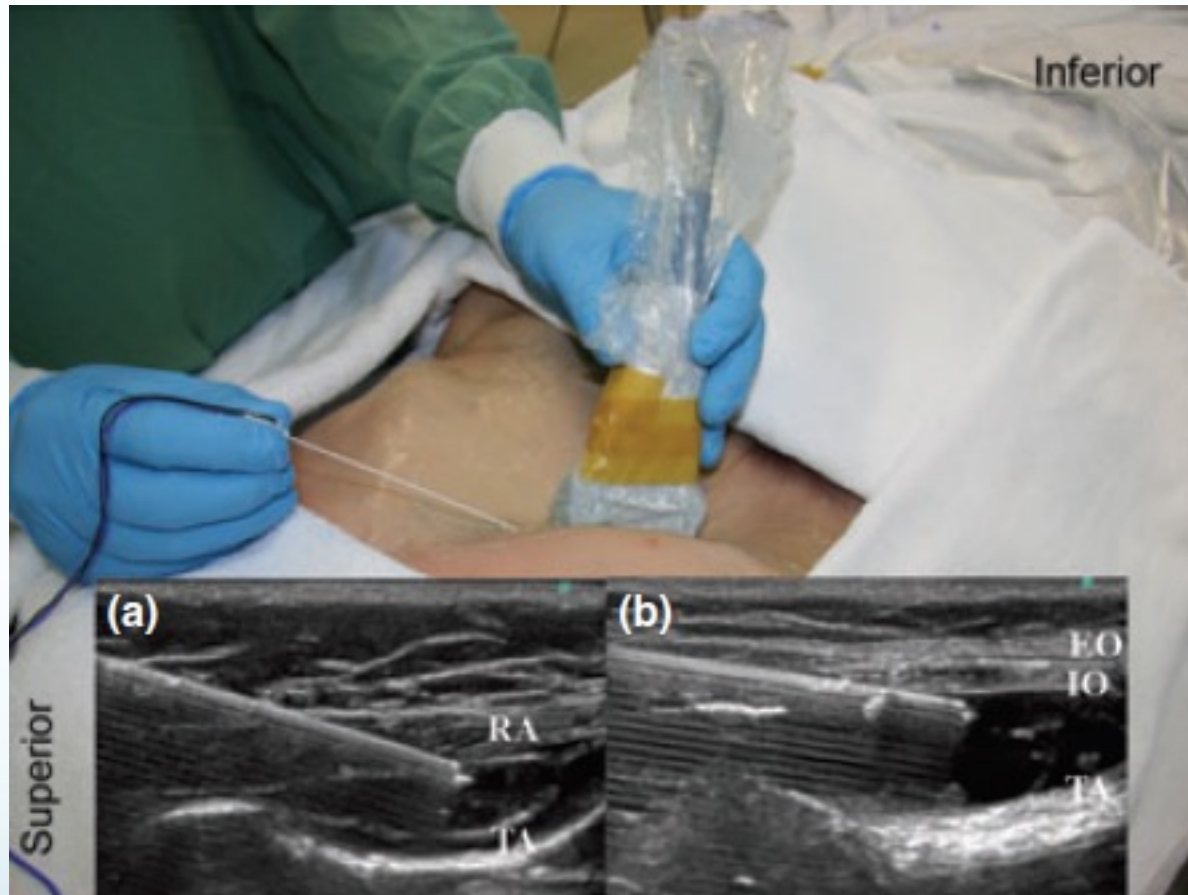
OConnor *et al.*,
Anesthesia 2010

TAPblock souscostal



7 xác
20 ml

TAP block dưới sườn



Barrington *et al.*,
Anaesthesia 2009

Chỉ định

- Phẫu thuật bụng lớn
- Mổ lấy thai dưới gây mê toàn diện (Loane 2012, Eslamian 2012)
- Mở bụng cắt tử cung: lợi ích trong việc giảm đau đa mô thức (Gasanova 2013)
- Cắt tuyến tiền liệt (Skjelsager 2013), ghép thận cho kết quả (Soltani Mohammadi 2014)
- Cắt túi mật nội soi (Ortiz 2012): tương tự tê thẩm
- Cắt ruột thừa (Niraj 2009): có lợi nếu mổ hở

Trong thực hành

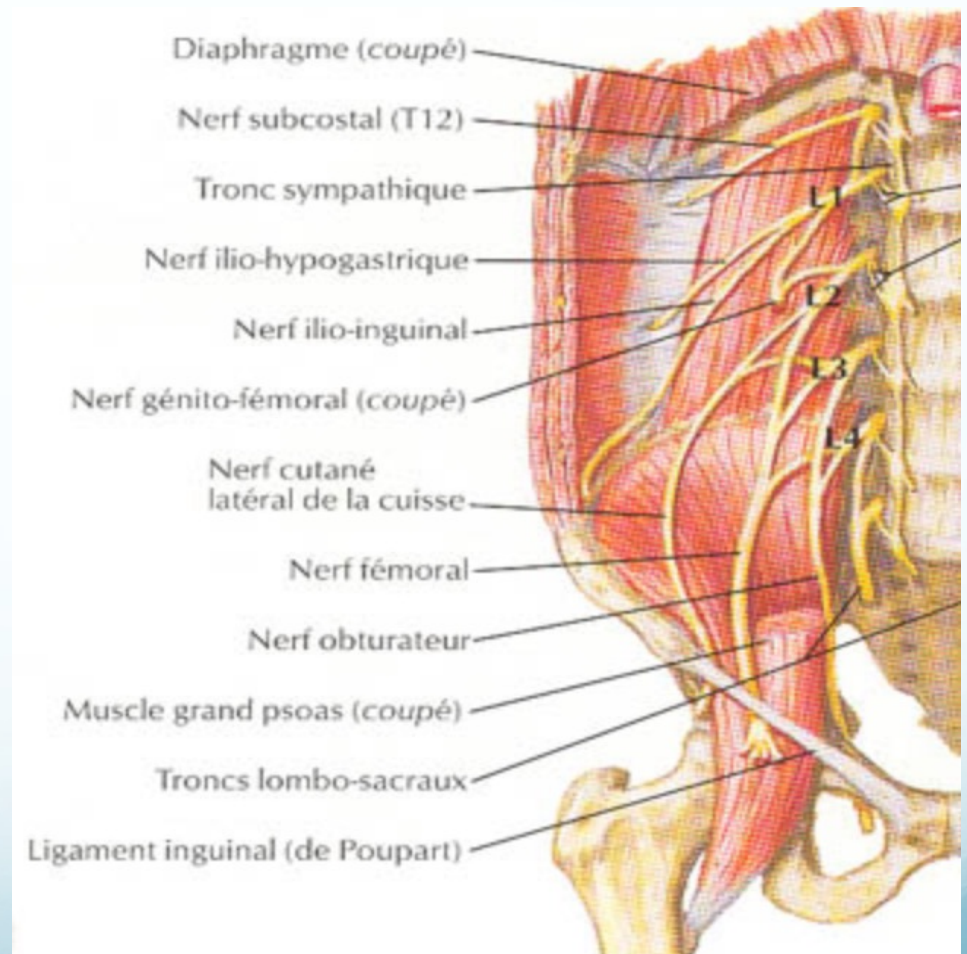
- 15-20 mL mỗi bên
- Thời gian = 24-48h do vùng ít mạch máu
- Ít nguy cơ ghi nhận: chọc trứng gan, phong bế vận động cơ thành bụng?

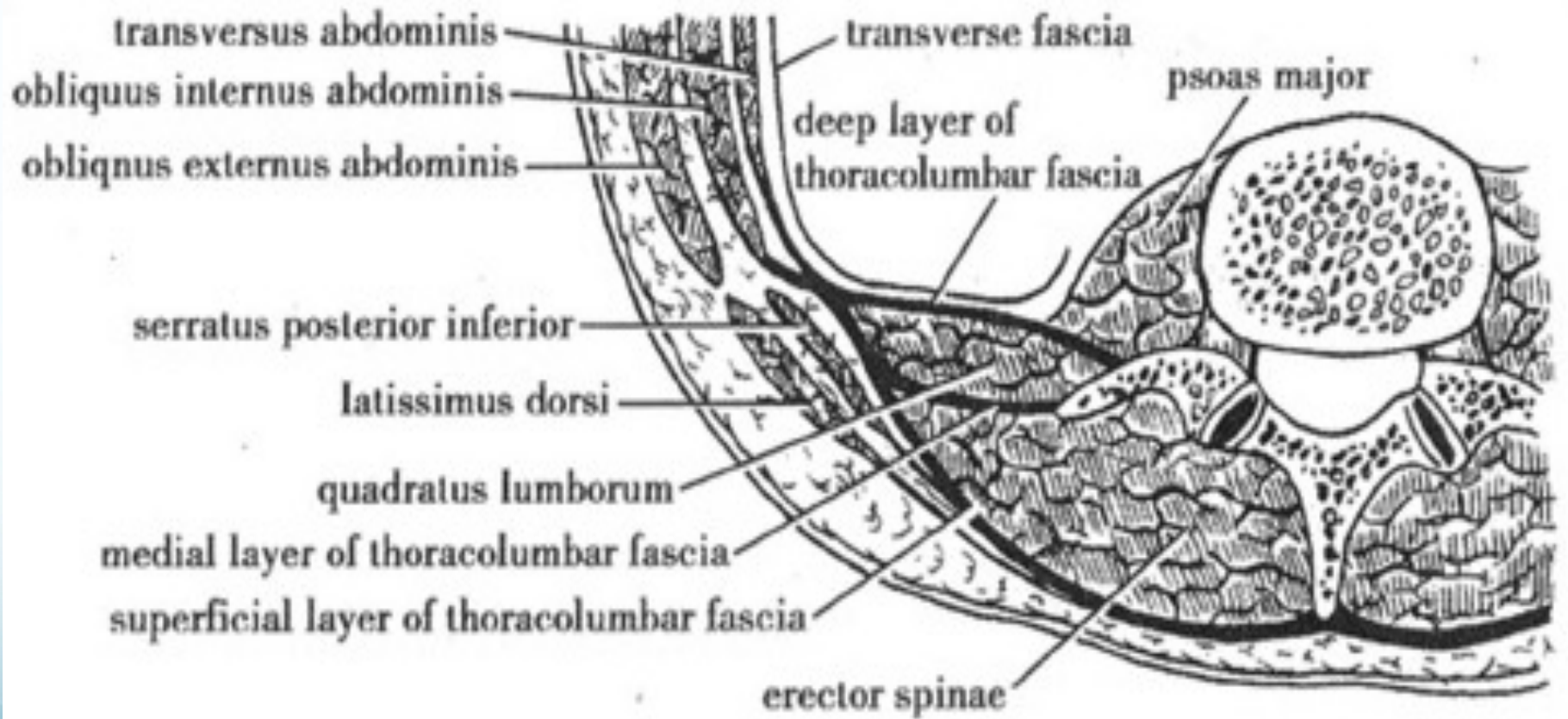
Gây tê cơ vuông thắt
lưng

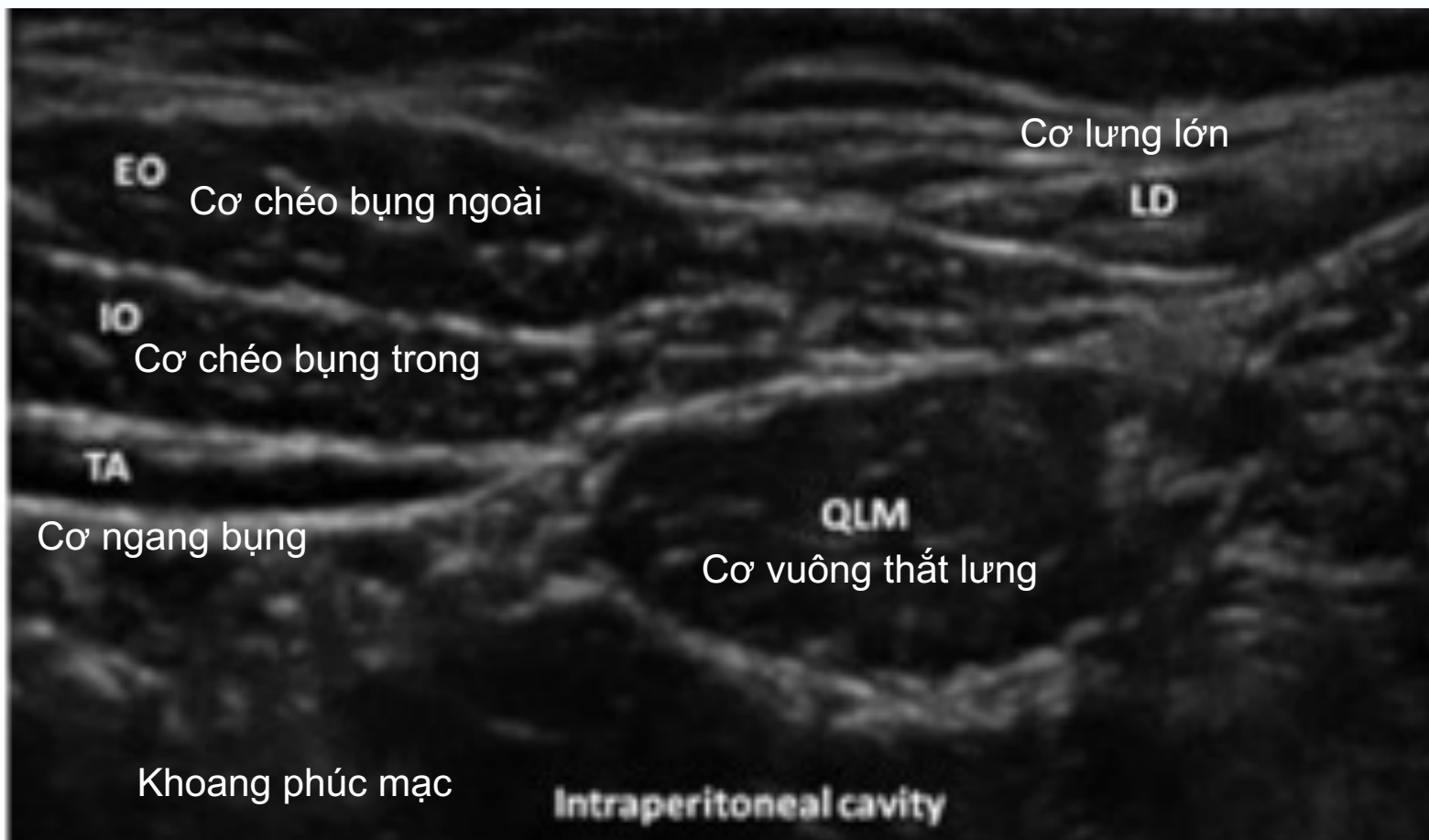
- Lan tỏa thuốc ra phía sau tốt hơn TAP
- Ít nghiên cứu

Giải phẫu

- Thần kinh :
 - TK liên sườn 12
 - TK chậu hạ vị
 - TK chậu bẹn
 - TK bì đùi ngoài









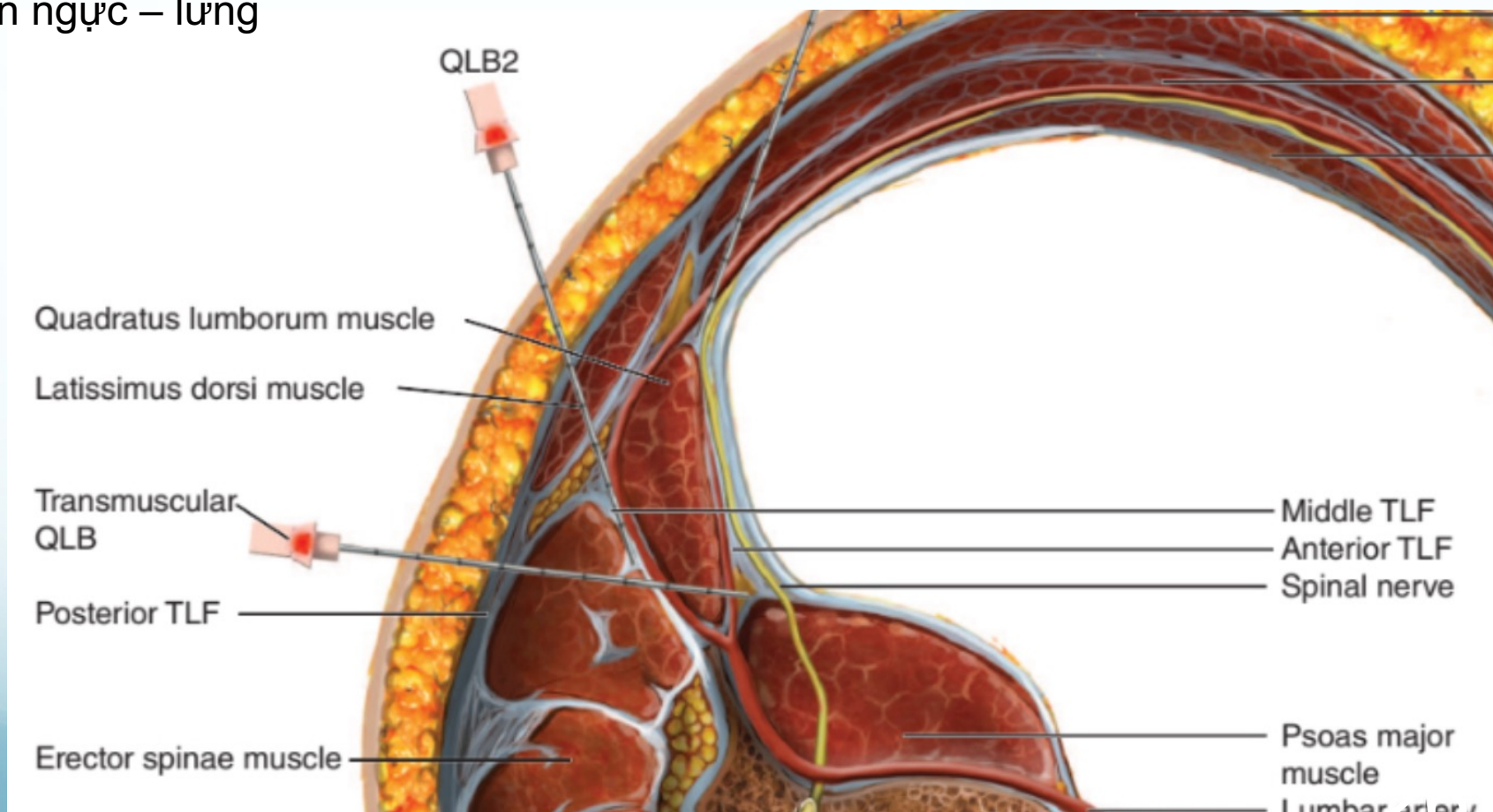
Giải phẫu

QL1 : ngoài

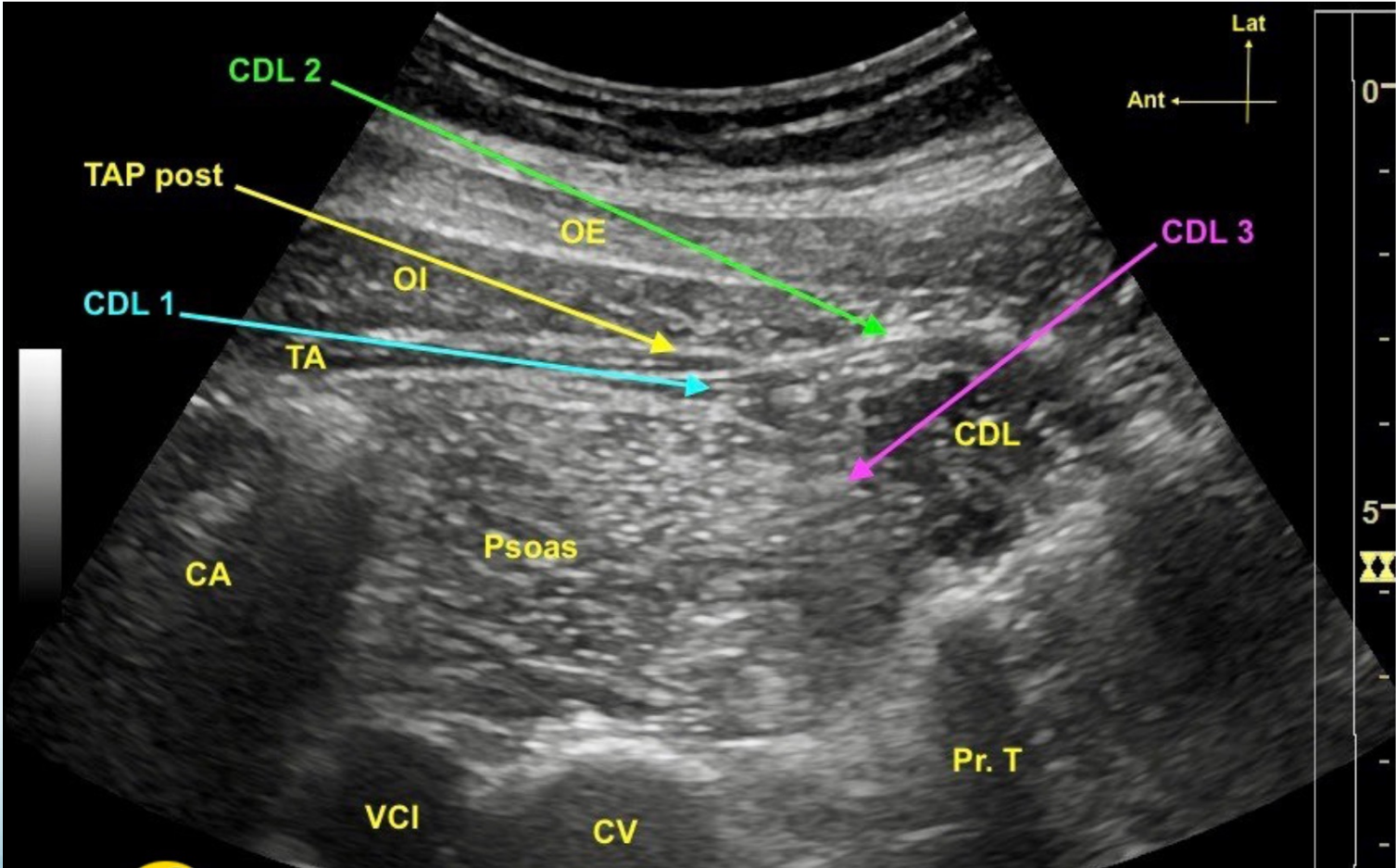
QL2 : sau

QL3 : trước/xuyên cơ

Cân ngực – lưng



- Phong bế cơ vuông thắt lưng 1 : tiêm thuốc tê tại cạnh ngoài của cơ ngang bụng, tại mặt trước của cơ vuông thắt lưng.
- Phong bế cơ vuông thắt lưng 2 : tiêm thuốc tê tại mặt ngoài của cơ vuông thắt lưng và mặt trong của cơ chéo bụng ngoài và cơ lưng lớn.
- Phong bế cơ vuông thắt lưng 3 : tiêm thuốc tê tại vị trí giữa cơ vuông thắt lưng và cơ thắt lưng psoas ngang mức L4



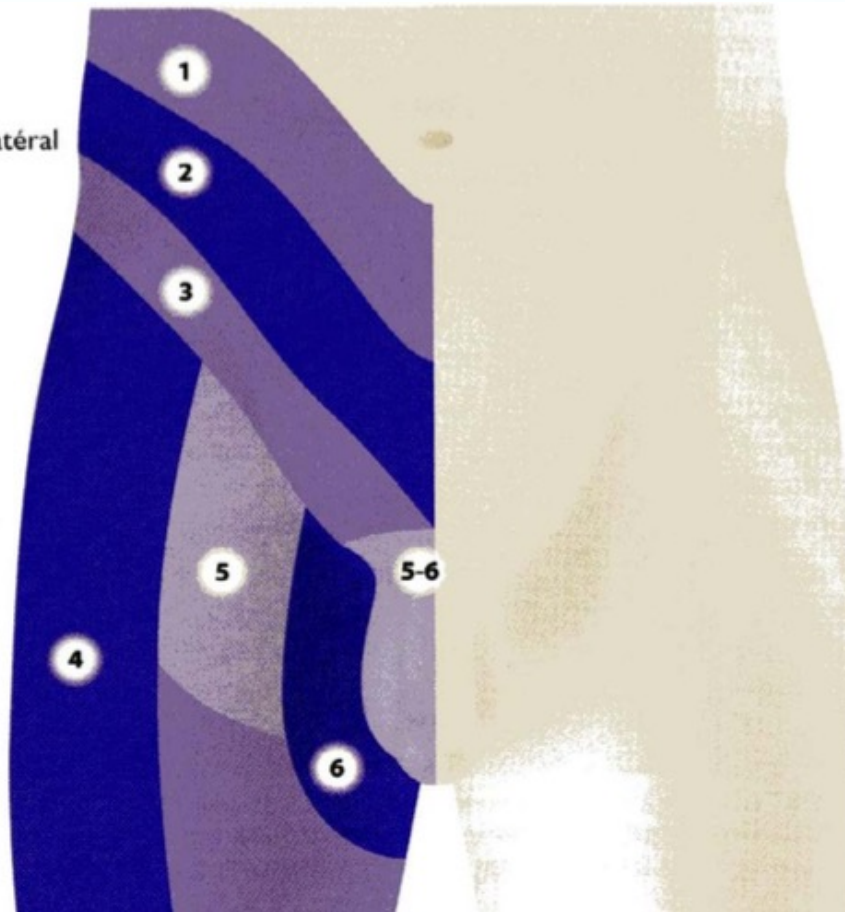
		Lan tỏa thuốc tê	Thần kinh	Thành công
Q L1	1	TAP / dưới da / cơ vuông thắt lưng sau	Chậu hạ vị Dưới sườn	✓
	2	Cơ vuông thắt lưng sau	Chậu bẹn	✗
	3	TAP / dưới da	-	✓
Q L2	4	Dưới da	-	✗
	5	TAP / dưới da	Dưới sườn	✓
	6	TAP / dưới da	Dưới sườn	✓
Q L3	7	Cơ psoas / cơ vuông thắt lưng / cột sống thắt lưng	Rễ L1-L3	✓
	8	Cơ psoas / cơ vuông thắt lưng / cột sống thắt lưng	Rễ L1-L3	✓
	9	Cơ psoas / cơ vuông thắt lưng / cột sống thắt lưng	Rễ L1-L3	✓
	10	Cơ psoas / cơ vuông thắt lưng	Rễ L1-L3 Dưới sườn Sinh dục đùi đùi Bịt	✓

Trong thực hành

- Tiềm phục/tác dụng dài
- Lưu ý lan đến chi dưới
- Vùng phong bế phụ thuộc vị trí tiêm
- Phong bế lan tỏa : 20ml
- Một số trường hợp dùng để giảm đau sau thay khớp háng (La Colla L. et al, Quadratus Lumborum Block as an Alternative to Lumbar Plexus Block for Hip Surgery: A Report of 2 Cases. A A Case Rep. 2017)

Phong bế TK châu
bẹn/châu hạ vị

- 1 – T11
- 2 – T12
- 3 – Nerf IH
- 4 – Nerf cutané latéral
de cuisse
- 5 – Nerf GF
- 6 – Nerf Il



- 1. TK T11
- 2. TK T12
- 3. TK chậu hạ vị
- 4. TK bì đùi ngoài
- 5. TK sinh dục đùi
- 6. TK chậu bẹn

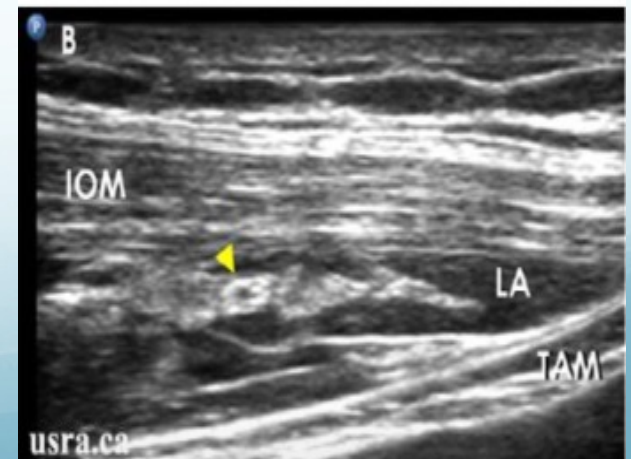
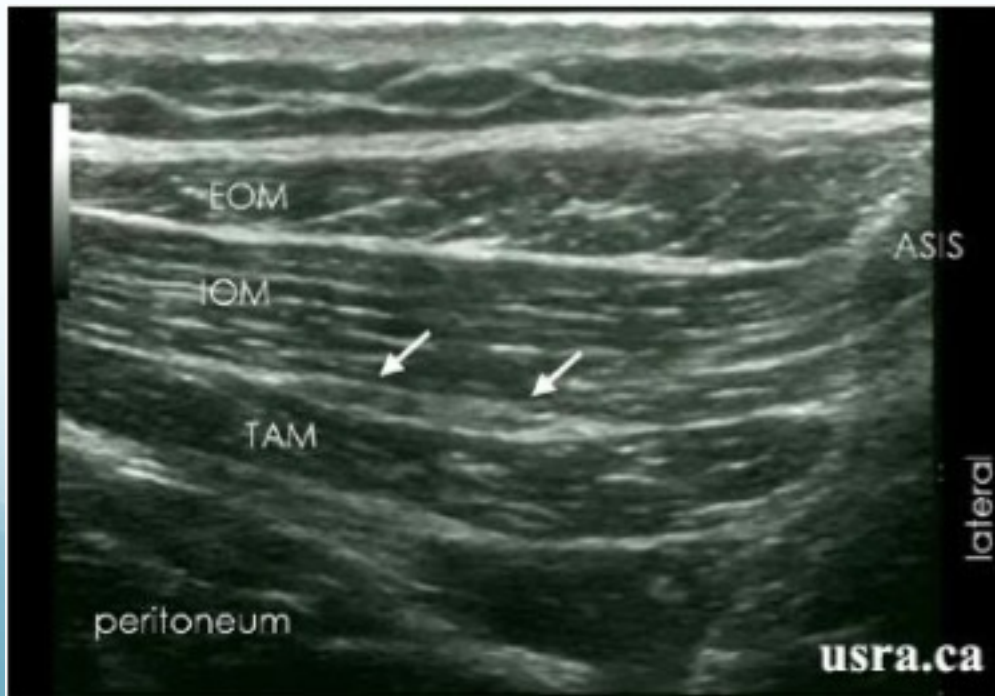
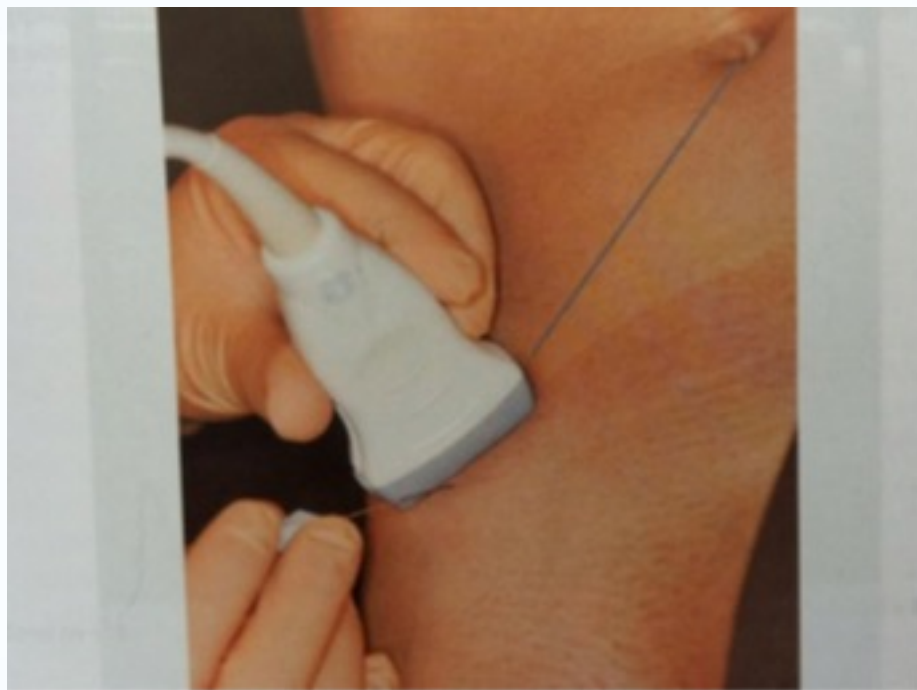
Chỉ định

Vô cảm :

- điều trị thoát vị bẹn +++
+ tê bổ sung TK sinh dục đùi

Giảm đau :

- Điều trị thoát vị bẹn
- PT niệu đường trên: tinh hoàn ẩn, dẫn tĩnh mạch thừng tinh, nang nước tinh mạc
- PT phụ khoa đường bụng
- Mổ lấy thai



Phong bế TK sinh dục đùì

