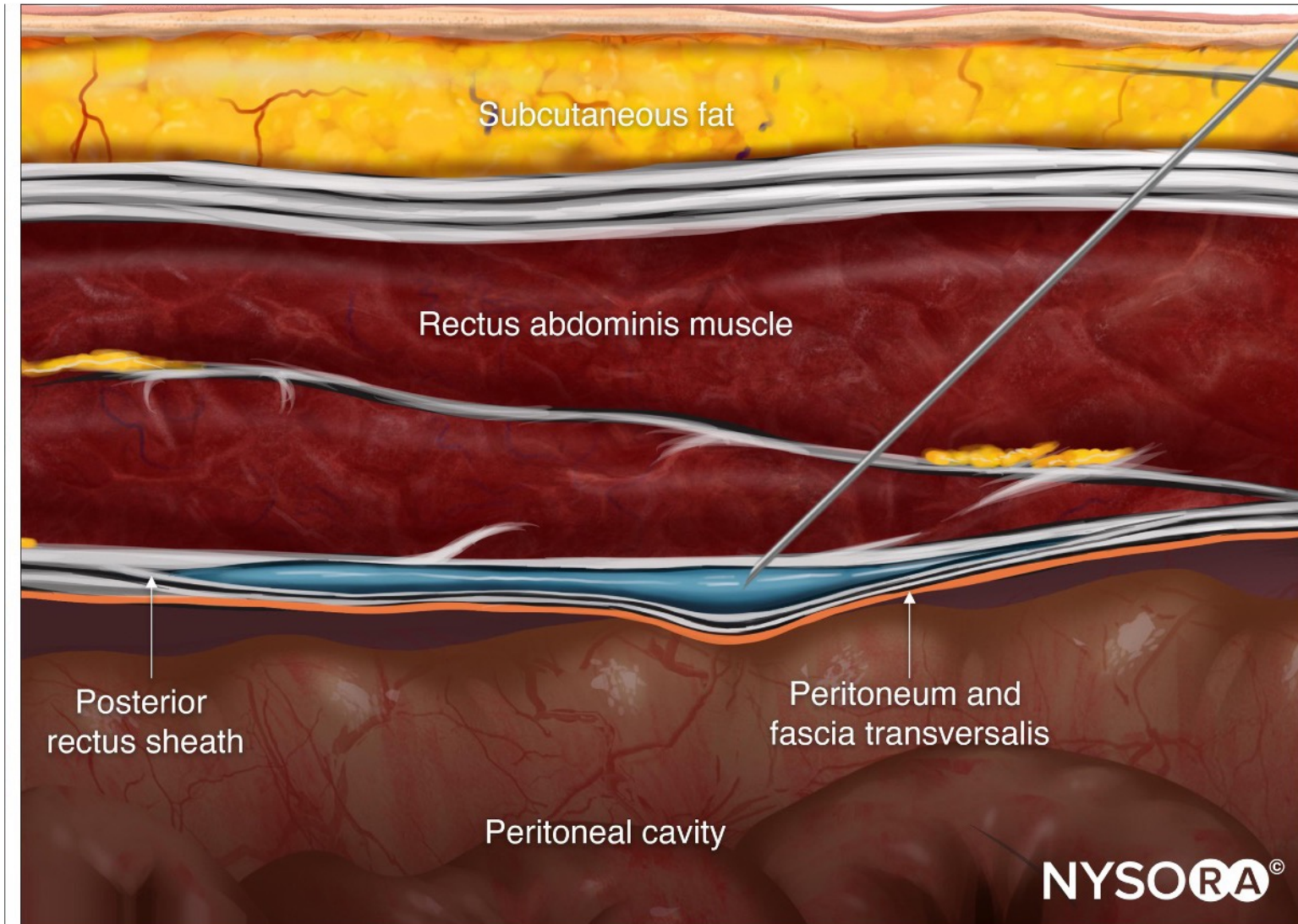
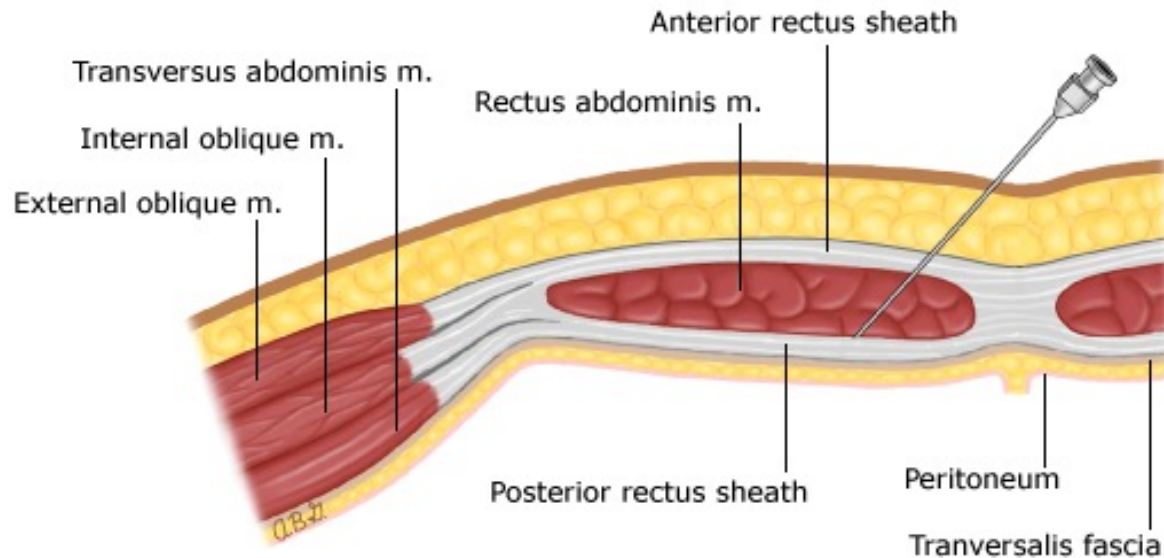


Tê cân cơ thẳng bụng

Giải phẫu học cơ thẳng bụng

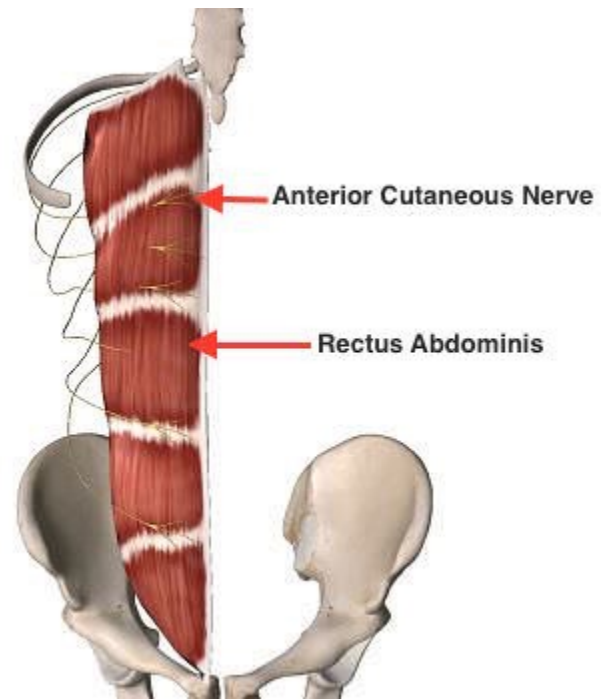
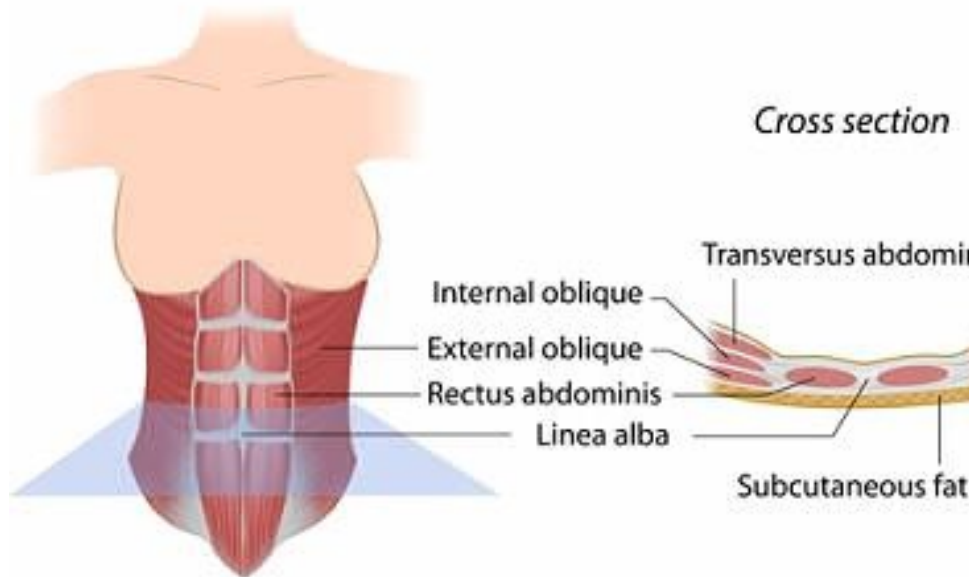


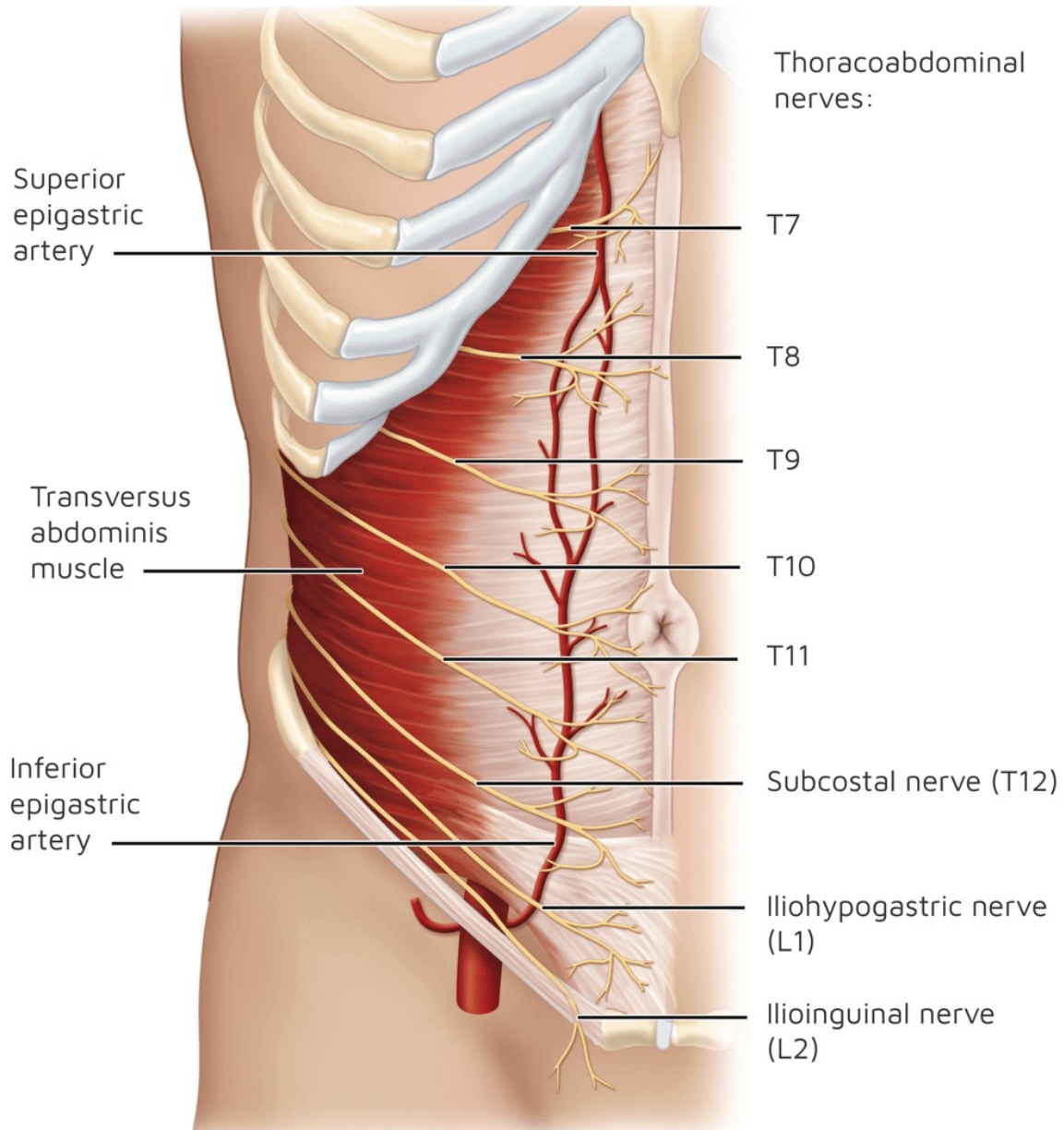
Giải phẫu học cơ thẳng bụng



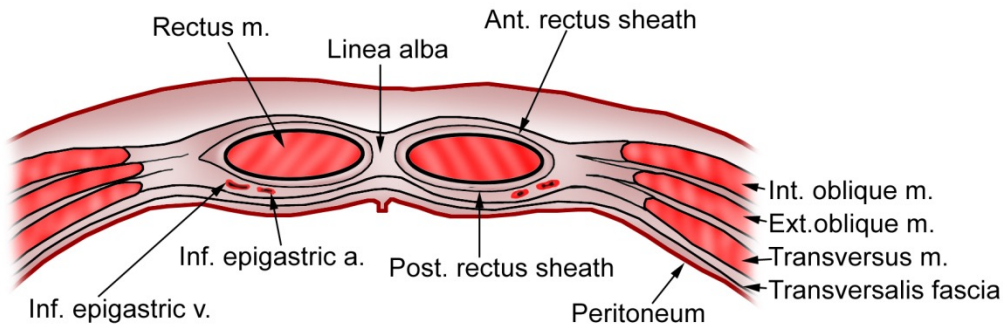
- Hai cơ thẳng bụng che mặt trước thành bụng, cách nhau bởi đường trắng
- Cân mạc của cơ chéo ngoài, chéo trong và ngang bụng gặp nhau ở vành bán nguyệt trên bờ ngoài cơ thẳng bụng, rồi tách ra thành 2 lớp cân mạc nông và sâu của cơ thẳng bụng
- Nhánh trước của T7-T12 đi giữa cơ thẳng bụng và cân mạc sâu, đôi khi kèm ĐM thượng vị

Abdominal Wall Muscles

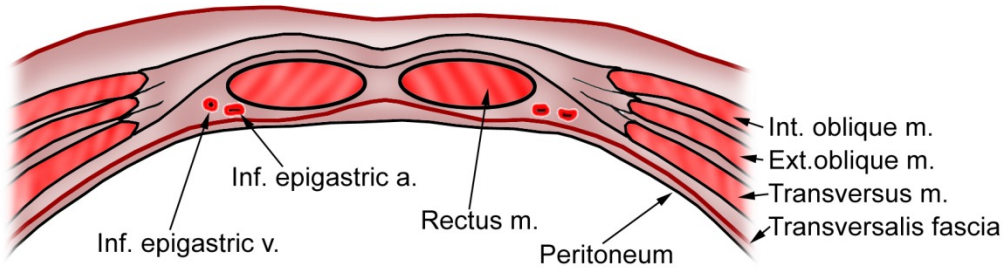




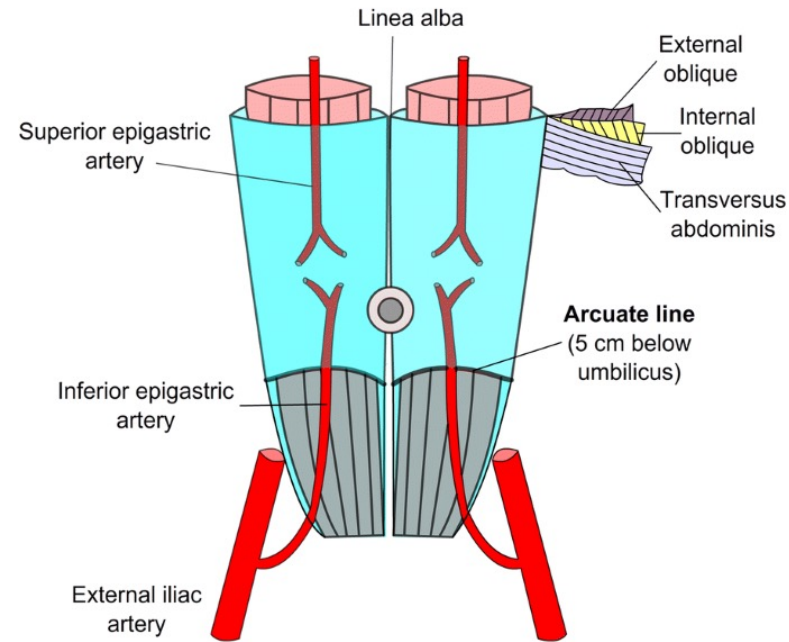
Above Arcuate Line



Below Arcuate Line

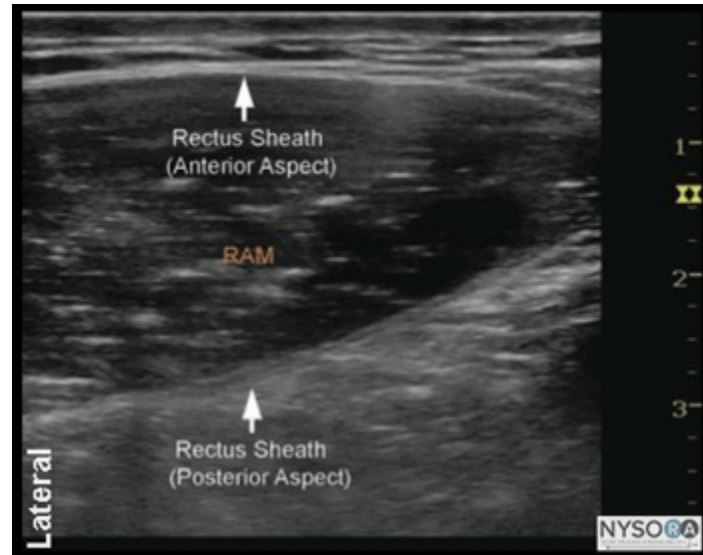
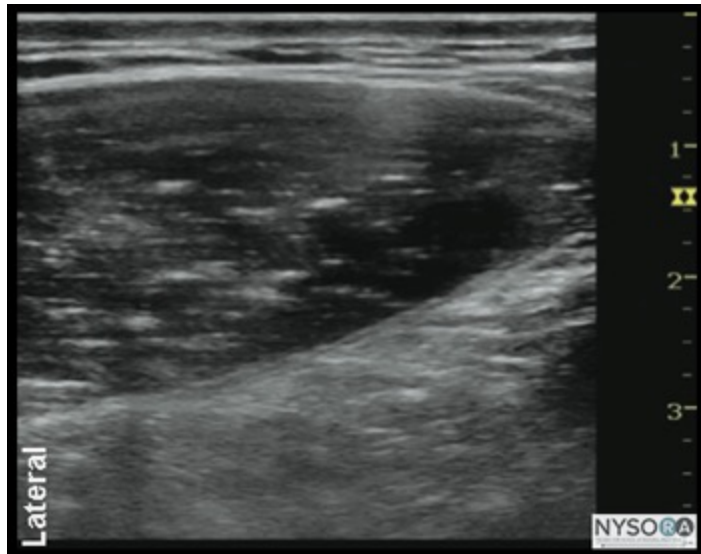


RECTUS SHEATH (posterior view)



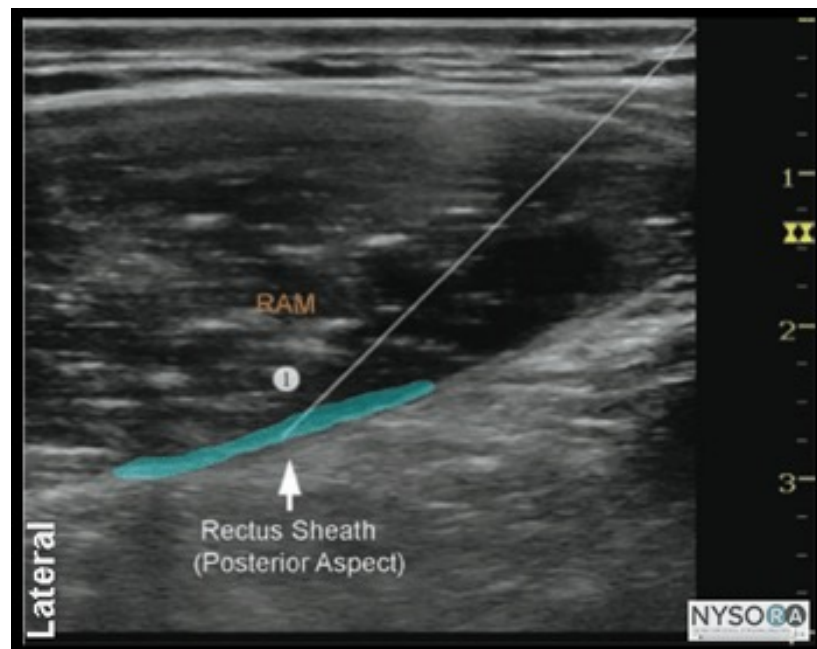
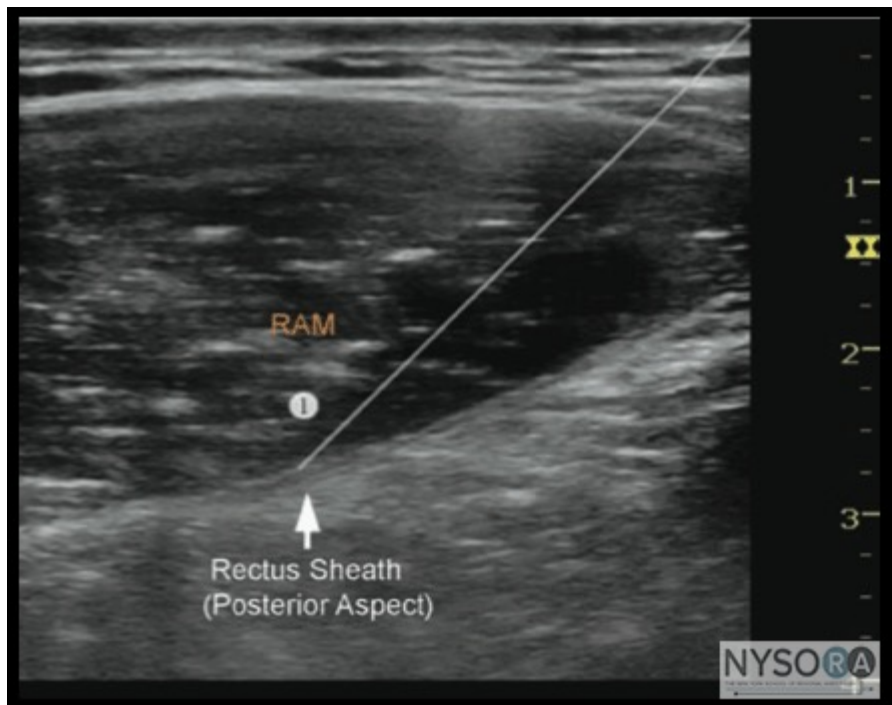
Làm Doppler để xác định động mạch thượng vị khi gây tê cân cơ thẳng bụng

Hình giải phẫu siêu âm của cơ thẳng bụng





Tiêm 10 – 20 ml thuốc tê vào ngay phía trên bao cơ thẳng bụng phía sau



Chỉ định

- Phẫu thuật rốn người lớn, trẻ em