

GIẢI PHẪU THẦN KINH CHI DƯỚI

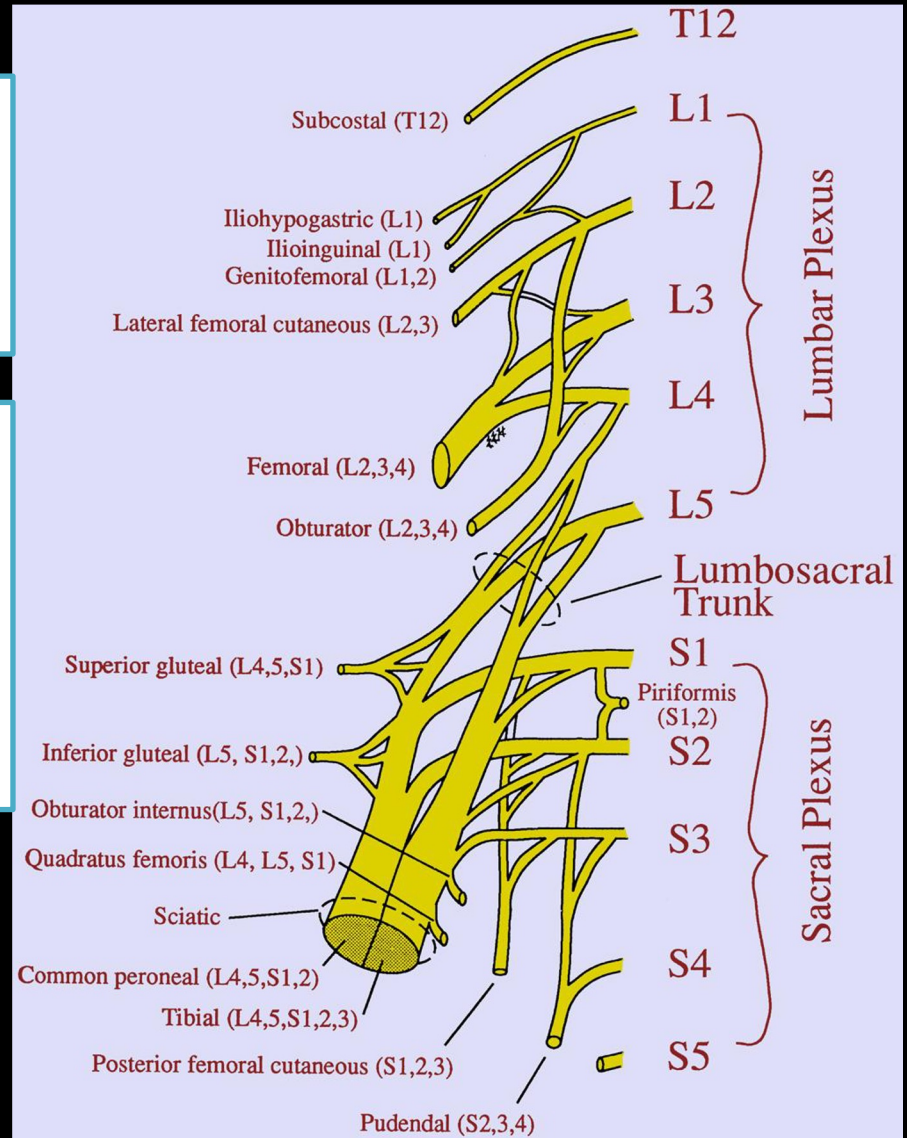
BS. CK1 NGUYỄN THỊ NGỌC
ĐÀO

THẦN KINH CHI DƯỚI

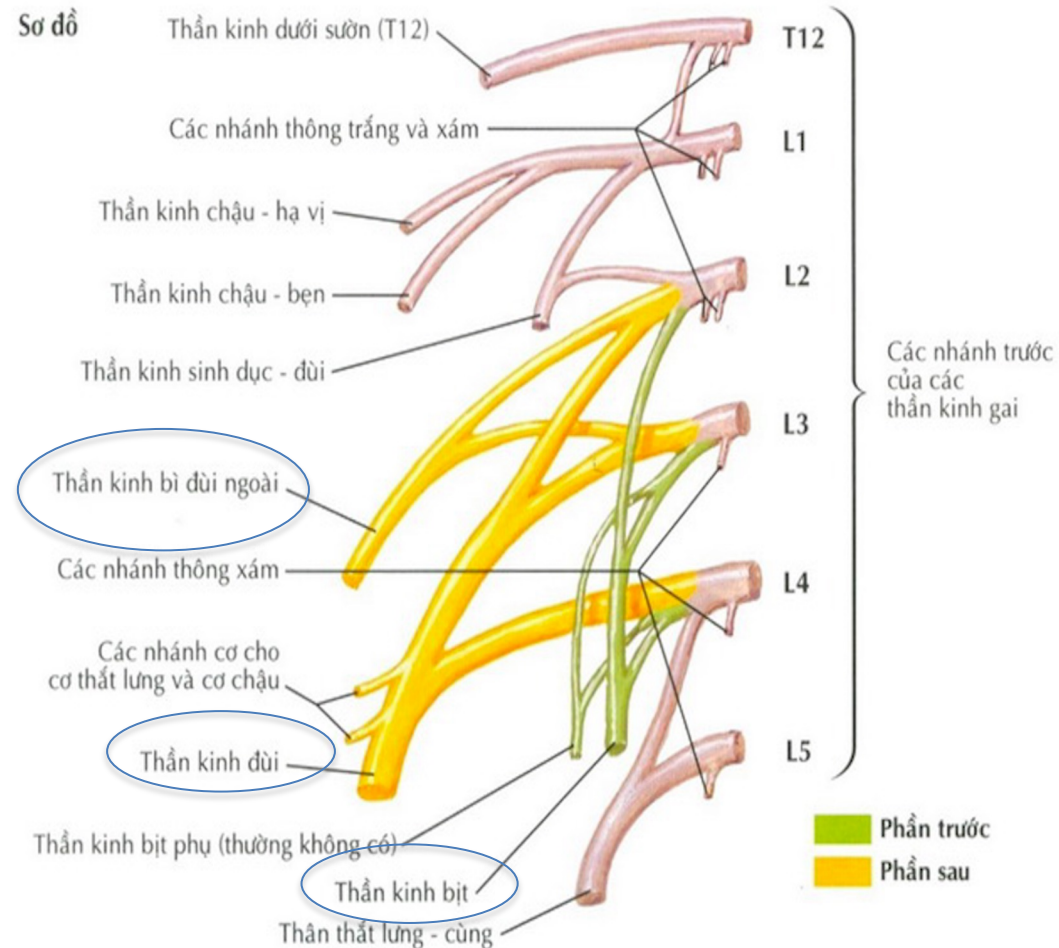
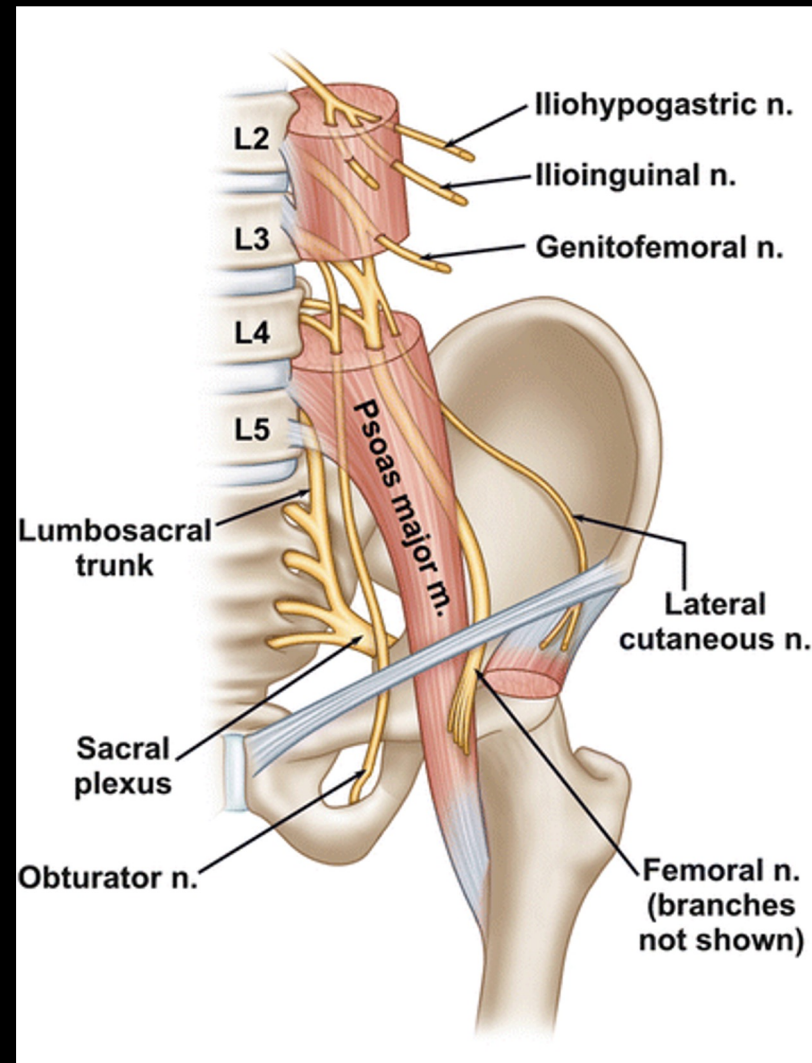
Được tạo bởi nhánh trước các dây thần kinh sống **L1 – L5** và **S1- S3** và có sự tham gia của một phần nhánh trước DTK sống ngực **XII**

Đám rối Thắt lưng: nằm dọc hai bên cột sống thắt lưng, trước mỏm ngang các đốt sống, trước cơ vuông thắt lưng

Đám rối Cụt: Nằm sát thành sau bên chậu hông bé, trước cơ tháp

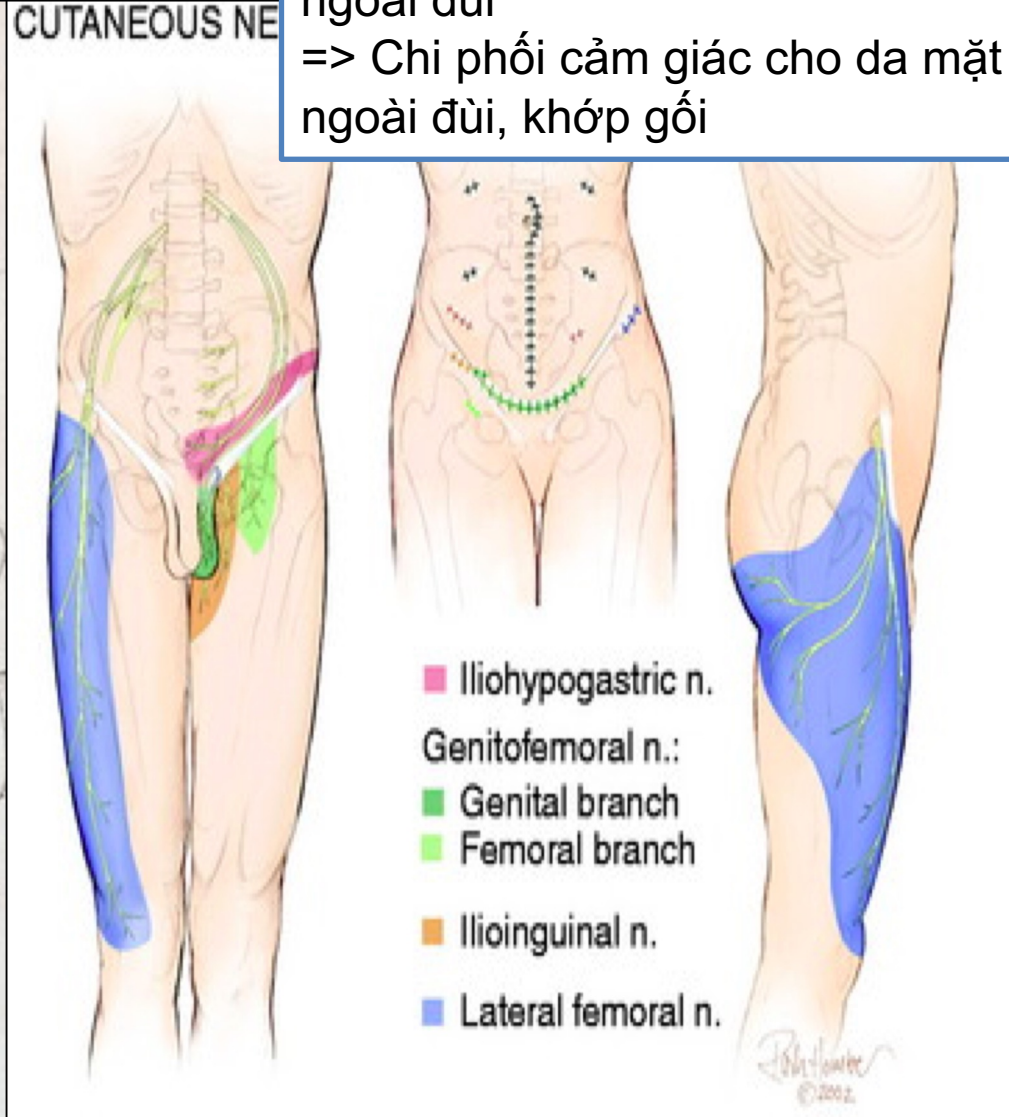
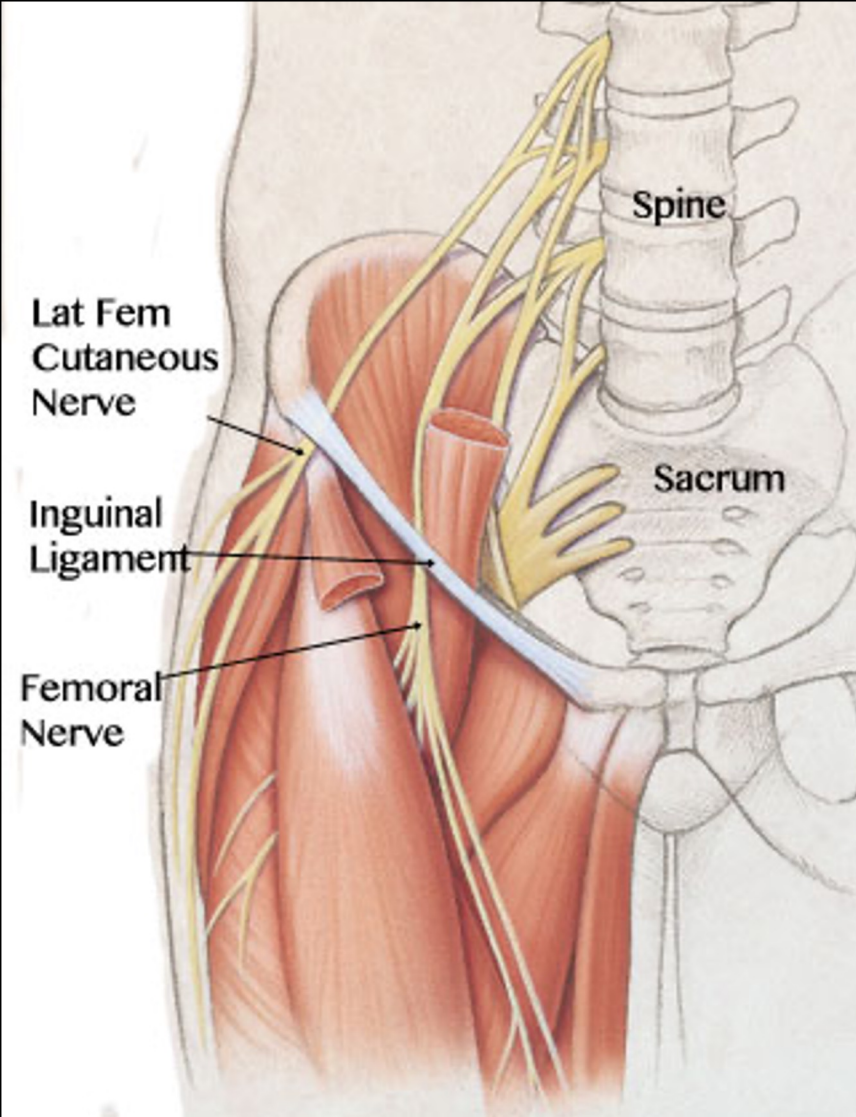


ĐÁM RỐI THẮT LƯNG

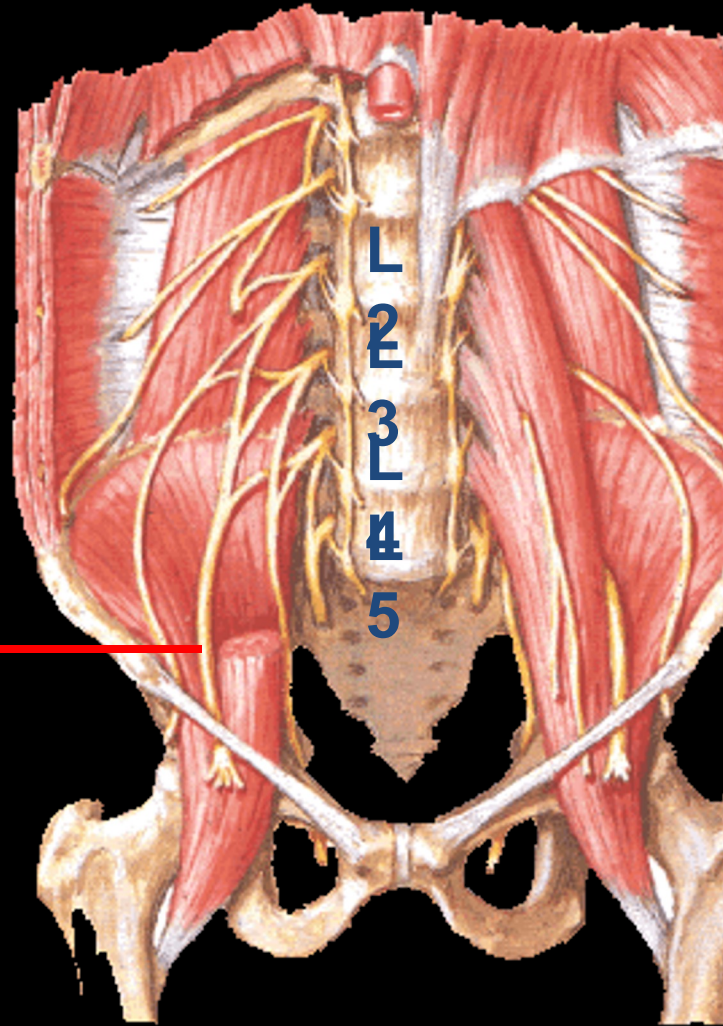


TK bì đùi ngoài

Nhánh sau ngành trước L2 & L3
Chạy phía trước cơ Chậu -> chui ra nông ở dưới cung đùi -> mặt ngoài đùi
=> Chi phối cảm giác cho da mặt ngoài đùi, khớp gối



THẦN KINH ĐÙI



THẦN KINH ĐÙI

- Nhánh **sau** ngành trước **L2, L3 & L4**
- TK chạy giữa hai bó cơ Thắt lưng chậu, chạy trong cân của cơ này
- -> chui qua DC bẹn
-> tam giác đùi
- Dưới DC bẹn TK chạy giữa cơ Thắt lưng chậu và ĐM đùi
- Xuống Tam giác đùi ĐM chia làm 4 nhánh tận

ĐOẠN TAM GIÁC ĐÙI:

TAM GIÁC

ĐÙI

CẠNH NGOÀI: BỜ

TRONG

CƠ MAY

CẠNH TRONG: BỜ

TRONG

CƠ KHỚP DÀI

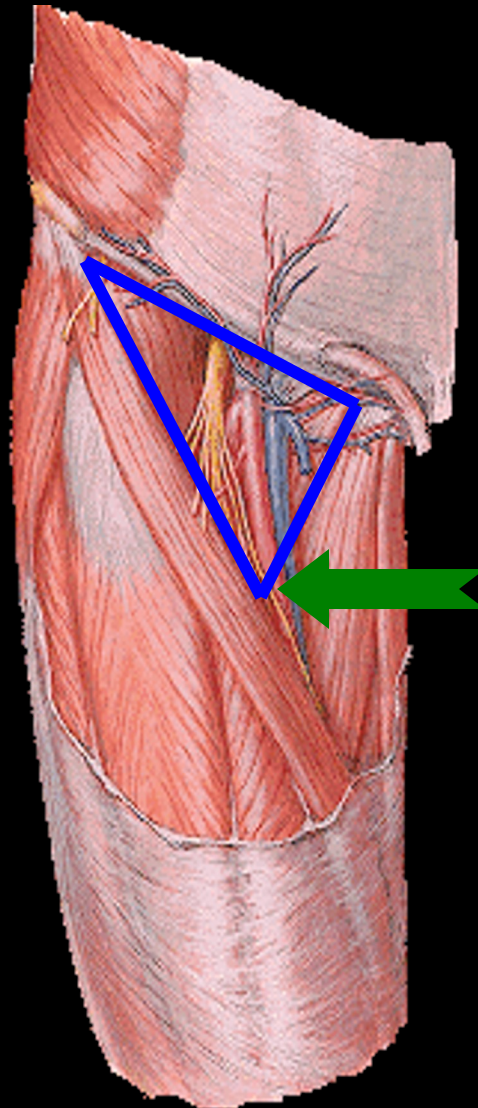
ĐÁY: ĐÁY

CHẰNG BỤNG

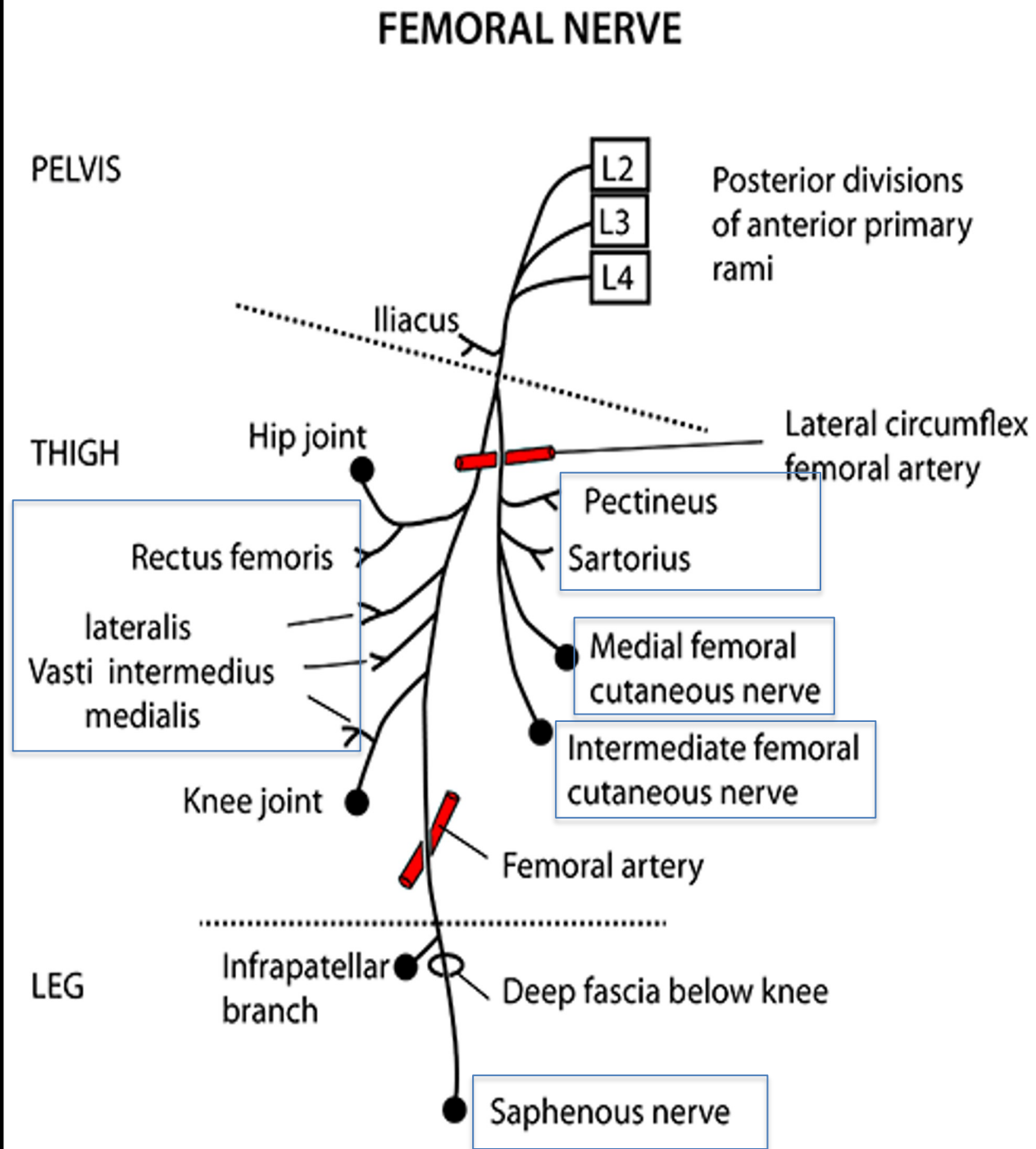
ĐỈNH: CƠ MAY BẮT

CHÉO

CƠ KHỚP DÀI



Các nhánh tận của thần kinh đùi



ỐNG CƠ KHÉP-TK HIỂN

ĐỘNG MẠCH ĐÙI
TĨNH MẠCH ĐÙI
THẦN KINH HIỂN



MẶT SAU:

CƠ KHÉP DÀI- KHÉP LỚN

MẶT TRƯỚC NGOÀI:

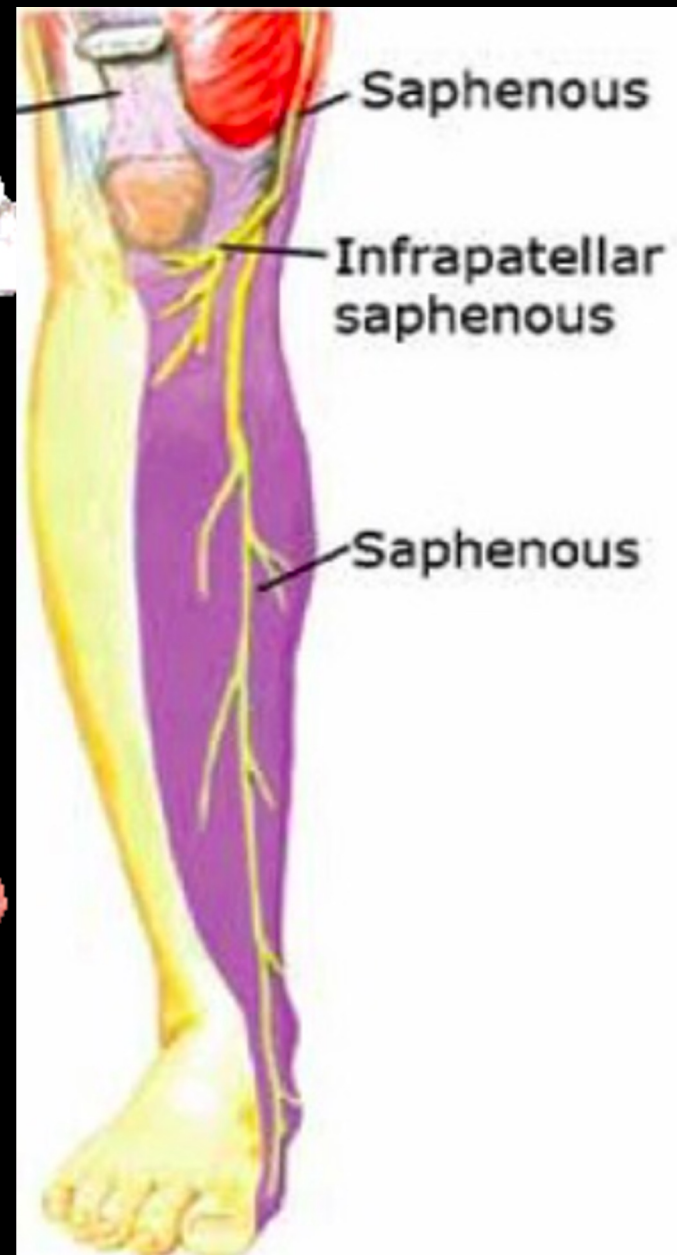
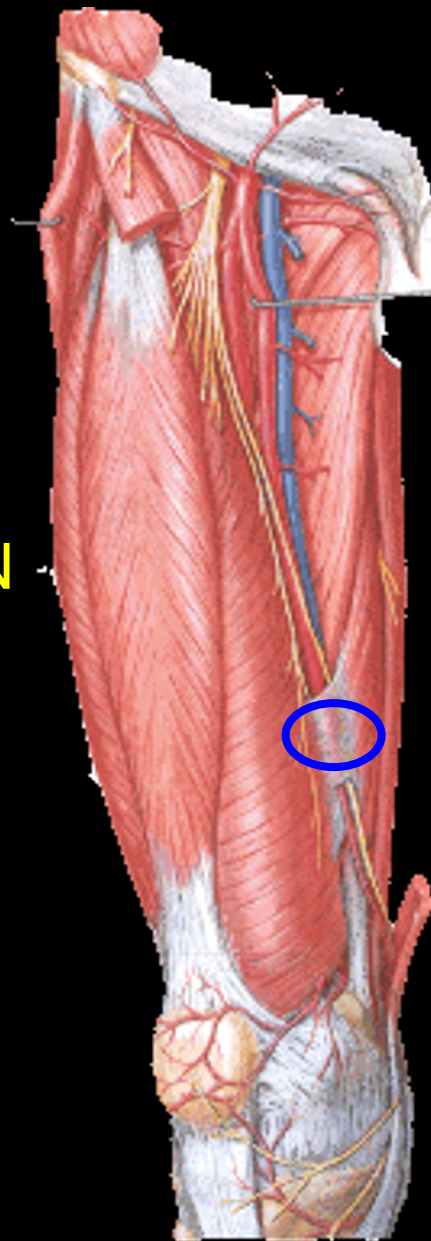
CƠ RỘNG TRONG

MẶT TRƯỚC TRONG:

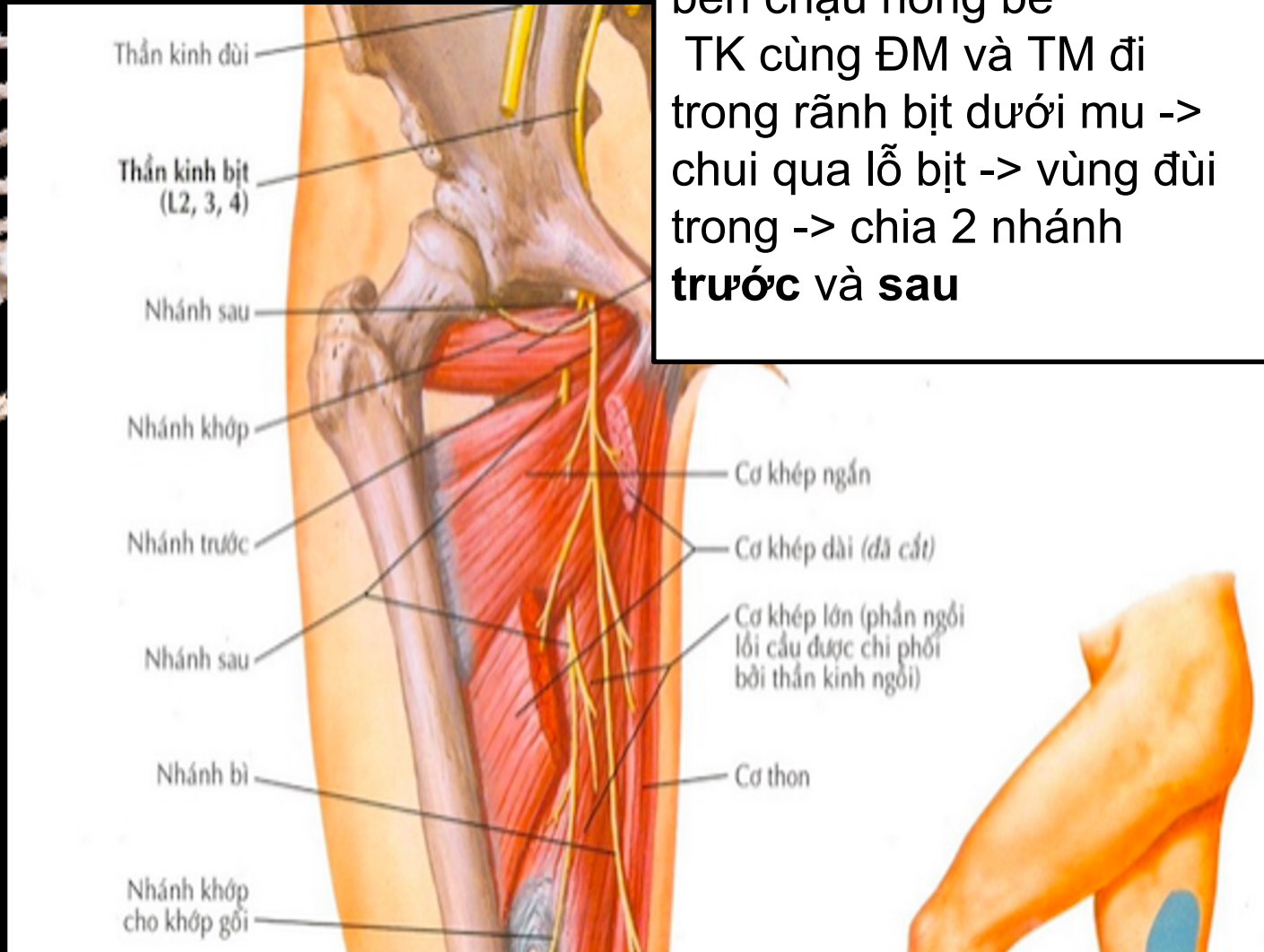
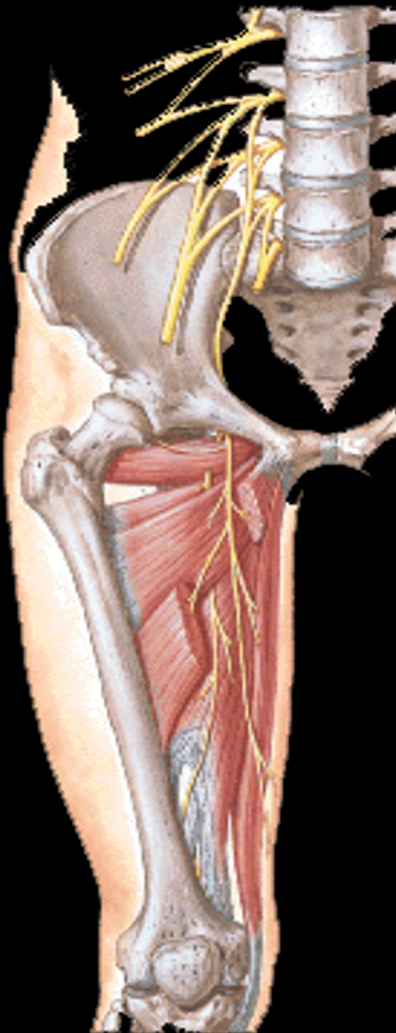
CƠ MAY



ỐNG CƠ KHÉP



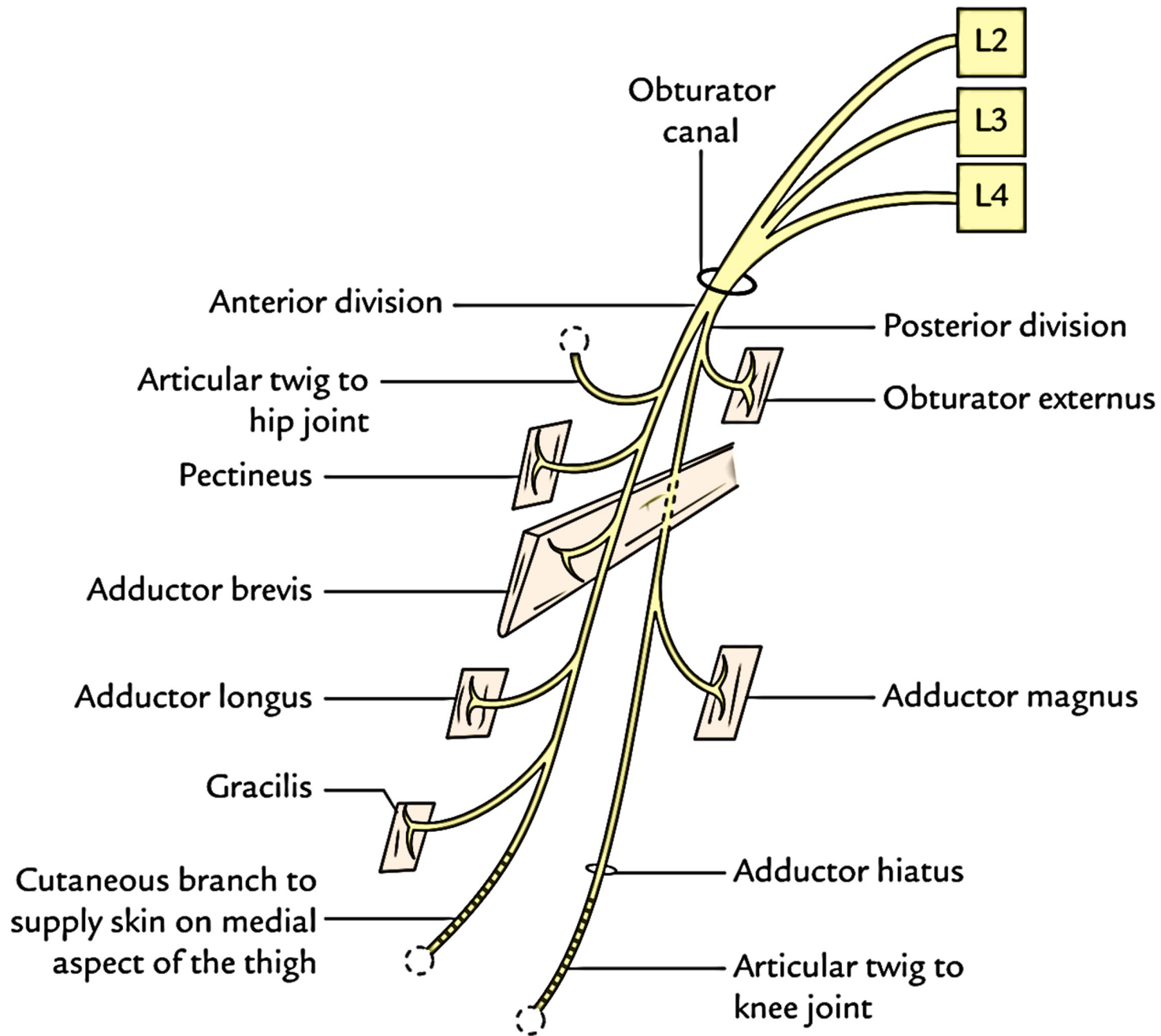
THẦN KINH BỊT



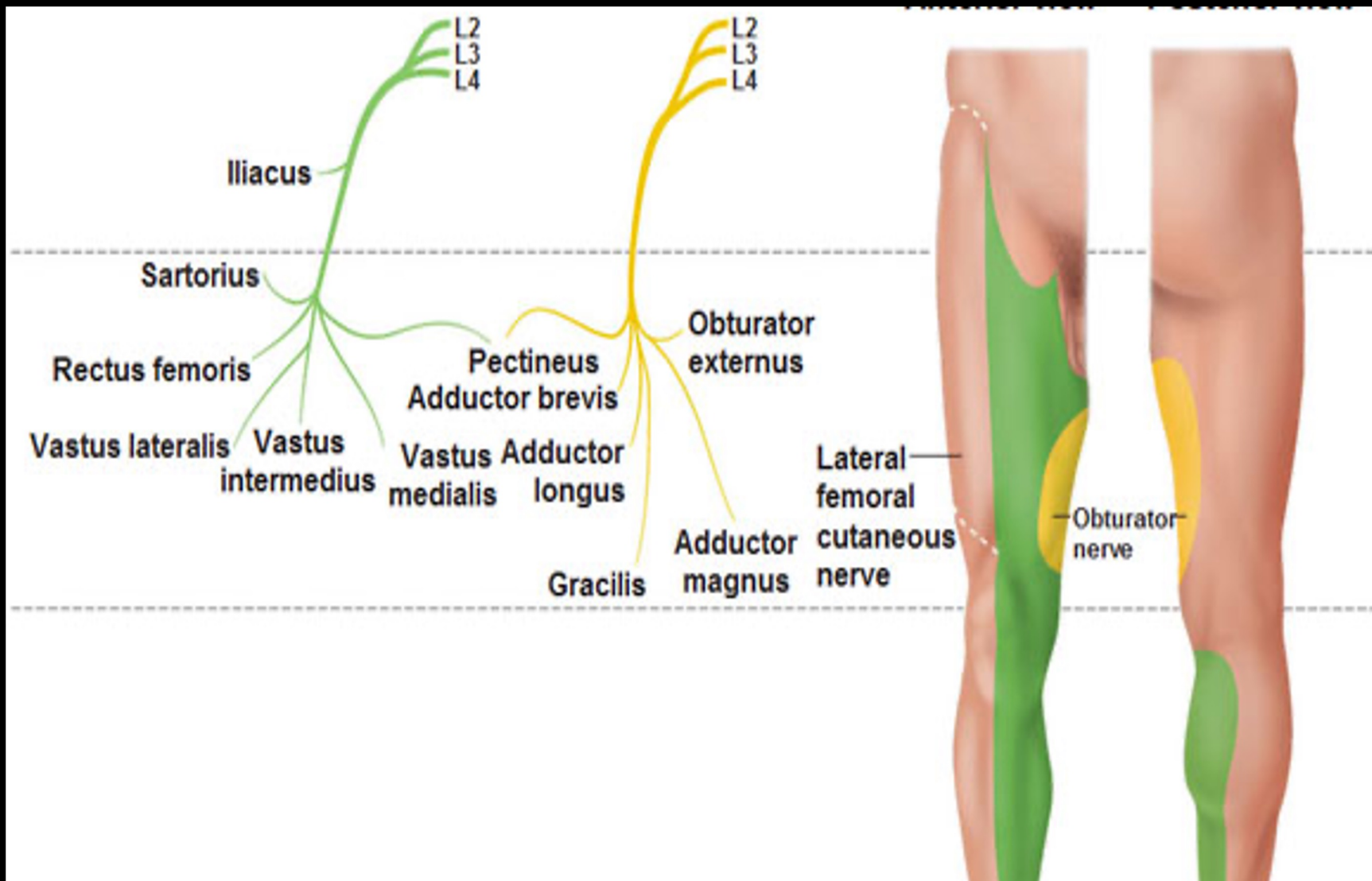
Nhánh **trước** ngành trước **L2, L3 & L4**

Thoát ra ở bờ trong **cơ thắt lưng**, chạy sát thành bên chậu hông bé

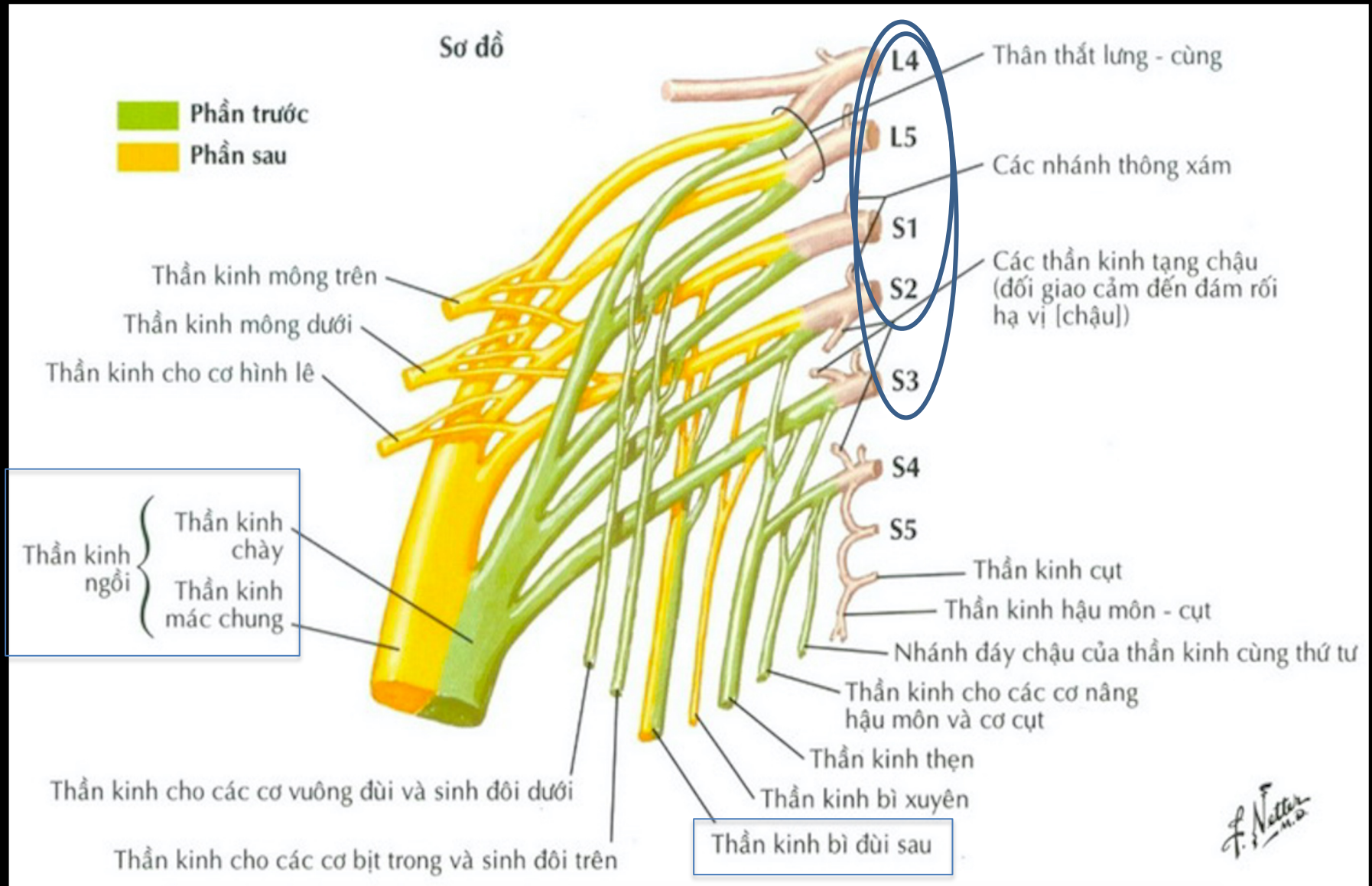
TK cùng ĐM và TM đi trong rãnh bịt dưới mu -> chui qua lỗ bịt -> vùng đùi trong -> chia 2 nhánh **trước** và **sau**



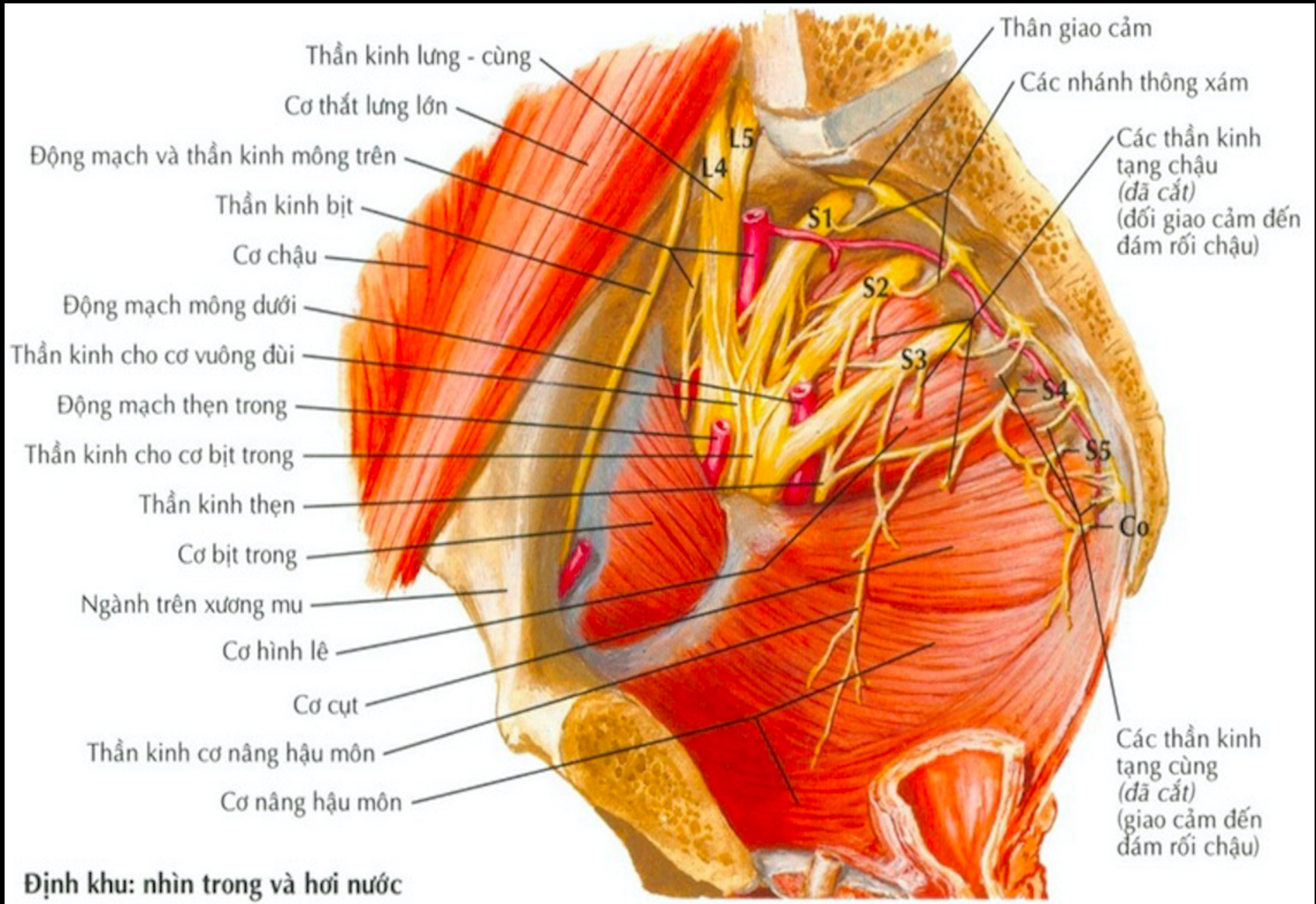
THẦN KINH ĐÙI-BỤNG



ĐÁM RỐI CÙNG CỤT

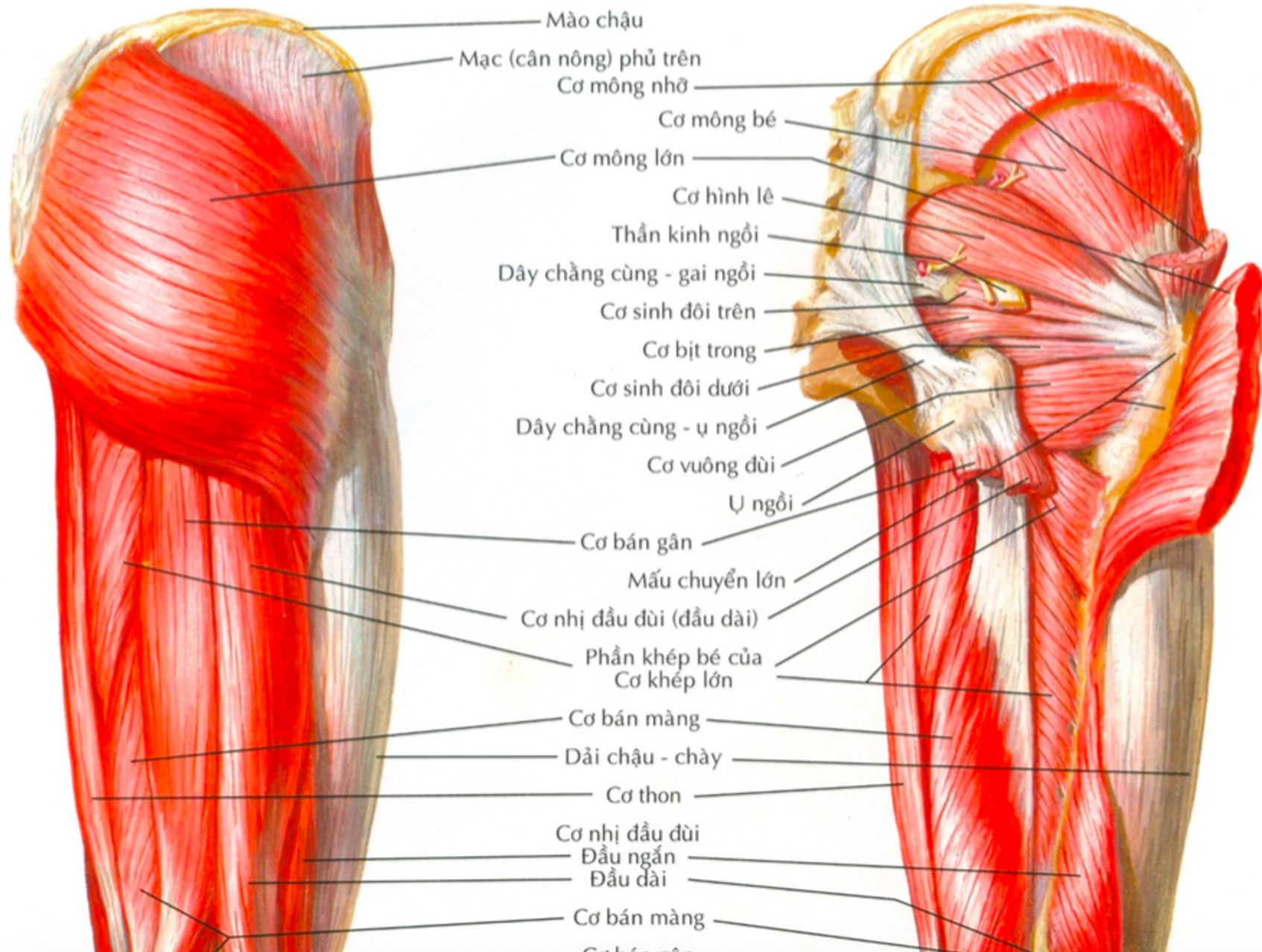


THẦN KINH NGỒI



Phẫu tích nông

Phẫu tích sâu



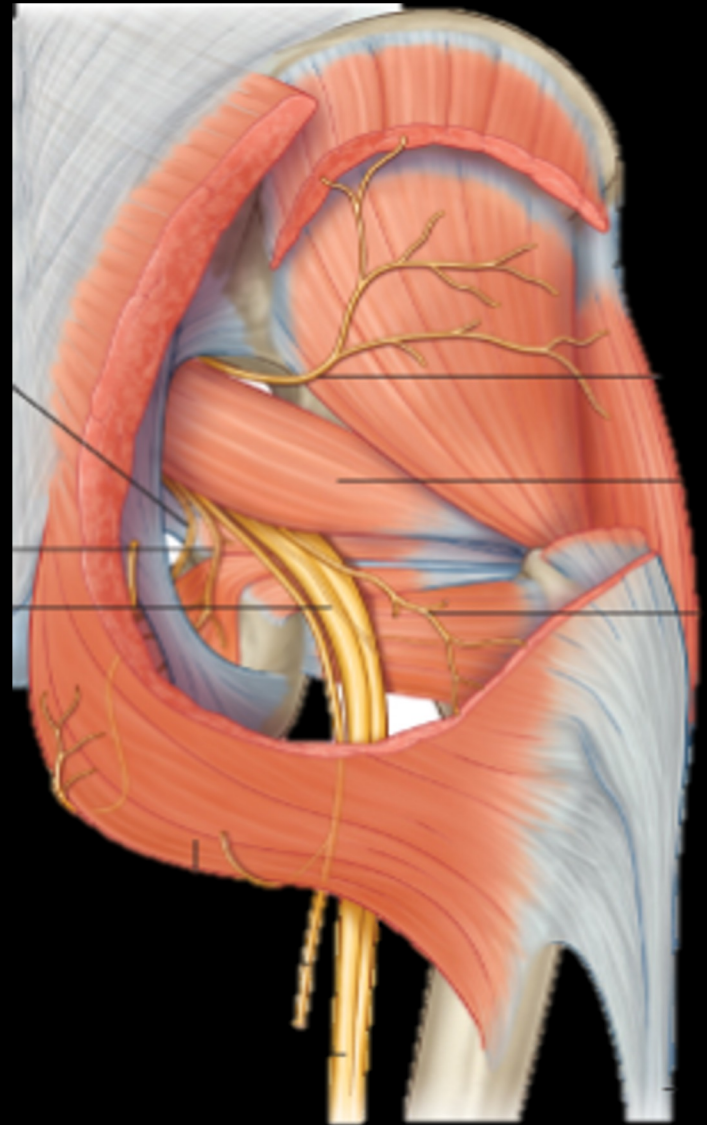
THẦN KINH CHI ĐƯỚI

Vùng mông:

Thần kinh chạy trong rãnh ngồi – máu chuyển

TK chạy giữa giữa cơ mông lớn và các cơ chậu hông máu chuyển và phía ngoài bó mạch thần kinh mông dưới

Thần kinh đi qua điểm giữa đường nối giữa ụ ngồi và máu chuyển lớn (*điểm Valleix*) -> khu đùi sau



THẦN KINH CHI ĐƯỚI

Khu đùi sau:

Thần kinh chạy theo đường kẻ từ điểm **Valleix** xuống đỉnh trám khoeo, Tới đỉnh trám khoeo cho 2 nhánh tận:

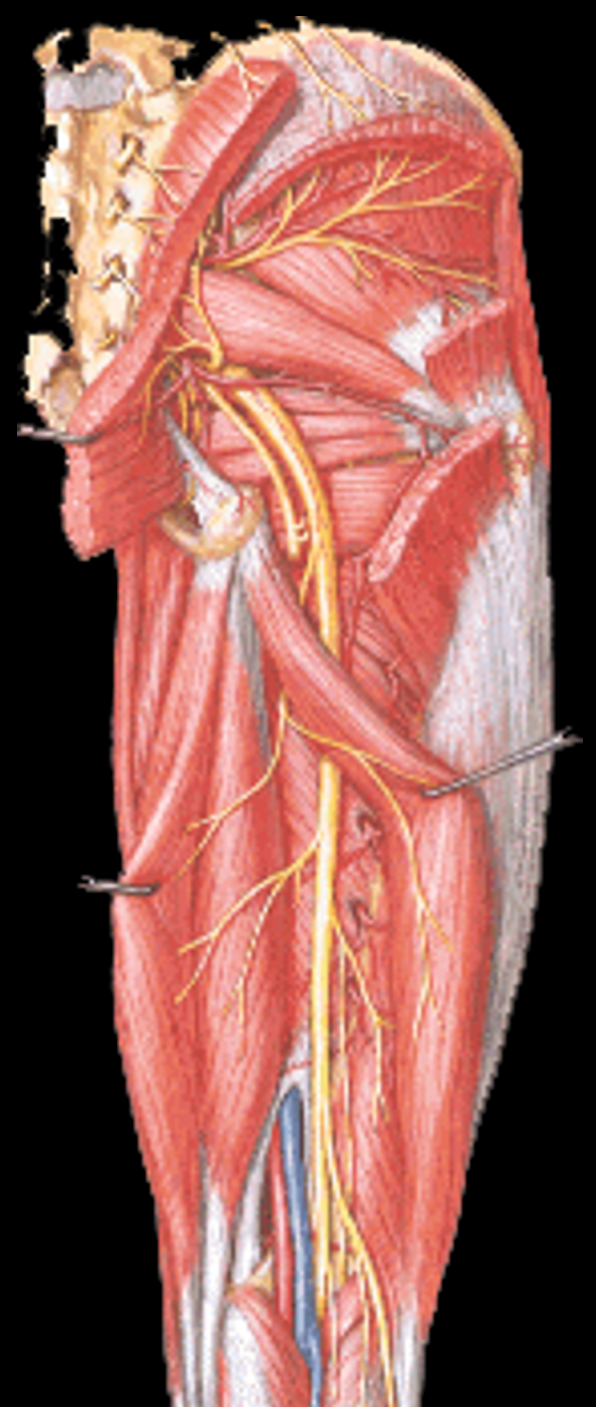
TK Chày và TK Mác chung

TK chạy giữa khe tạo bởi cơ nhị đầu và cơ bán gân, bán mạc

Cơ nhị đầu là cơ tùy hành của TK

TK cho các nhánh bên:

- Các nhánh vận động các cơ khu đùi sau
- Nhánh cho khớp gối
- Nhánh vận động một phần cơ khớp lớn



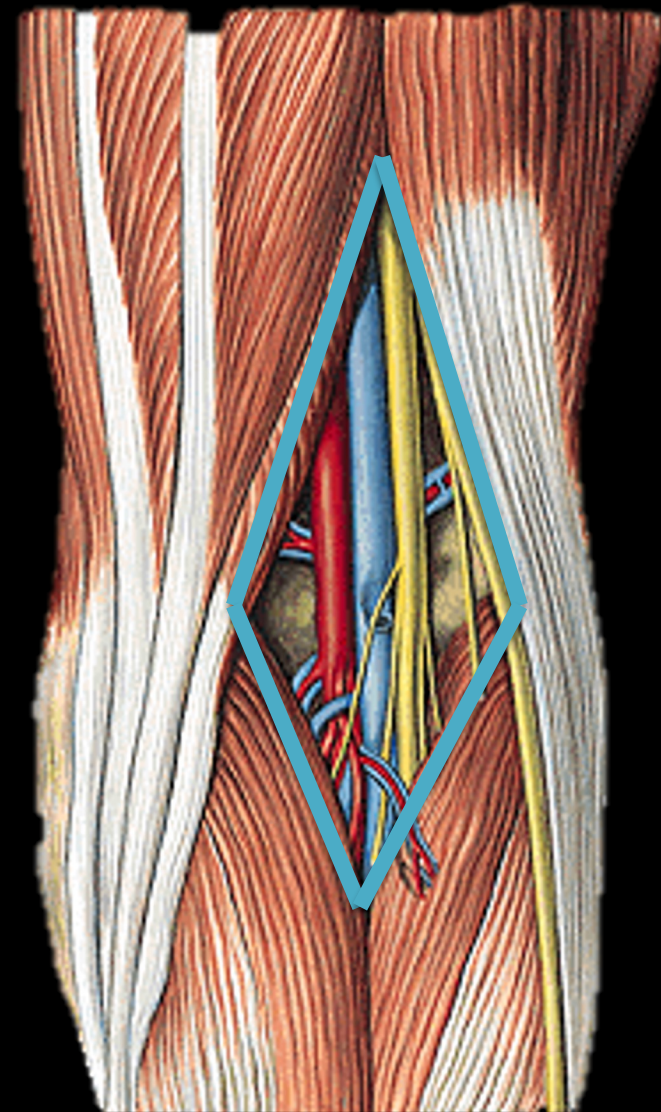
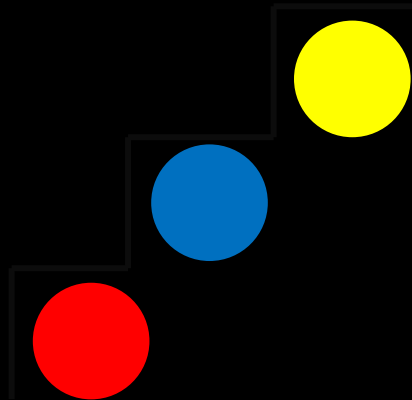
THẦN KINH NGỒI VÙNG KHOEO

Bậc thang Hirfield:

ĐM Khoeo ở trong nhất,
sâu nhất

TK Chày ở ngoài nhất,
nông nhất

TM Khoeo ở giữa



THẦN KINH MÁC CHUNG

Nguyên ủy:

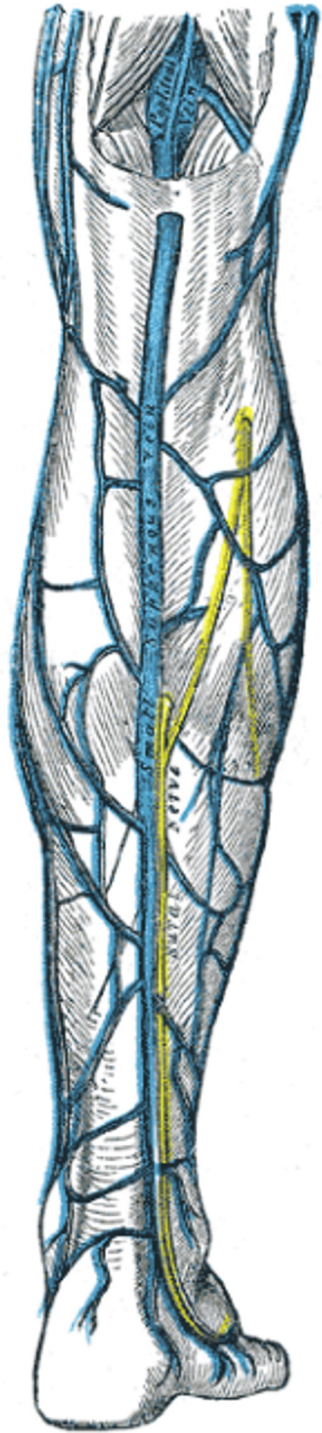
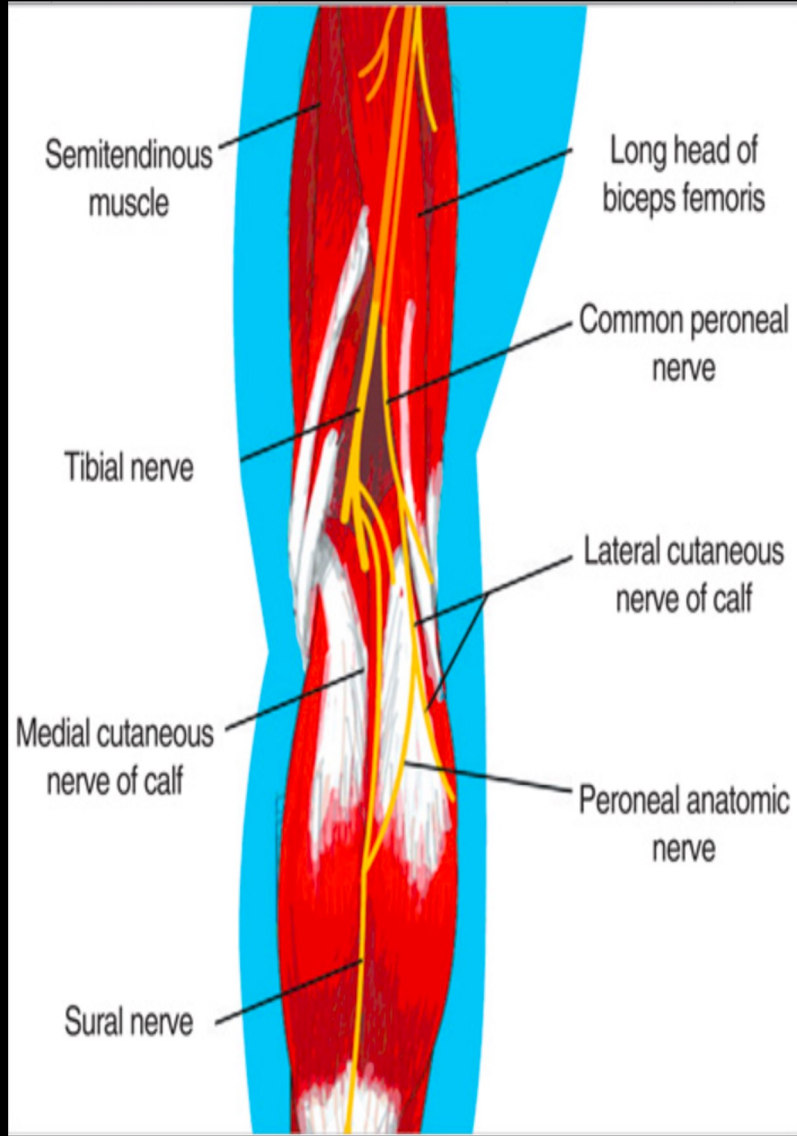
TK là nhánh tận phía ngoài của TK
Hông to

TK chạy dọc bờ trong cơ nhị đầu
-> chỏm xương mác -> đi vào trong
rãnh chữ **T** của cơ mác bên dài -> chia
2 nhánh tận: TK mác nông & TK mác
sâu



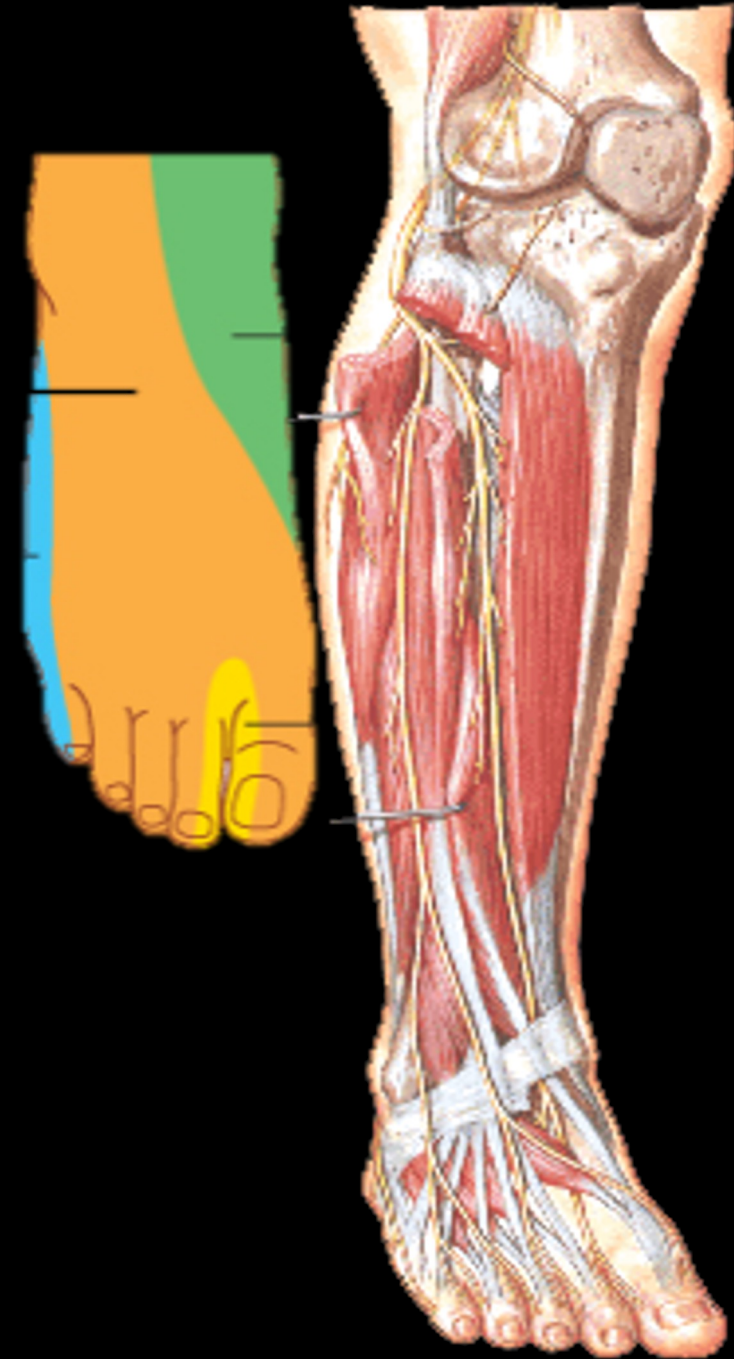
TK hiển mác

Nhánh bên: TK Hiển mác (bì bắp chân ngoài) (SURAL NERVER)
Cùng với TK Hiển chày là nhánh bên của TK chày tạo thành **TK hiển ngoài, đi cạnh TM hiển bé**



TK Mác nông

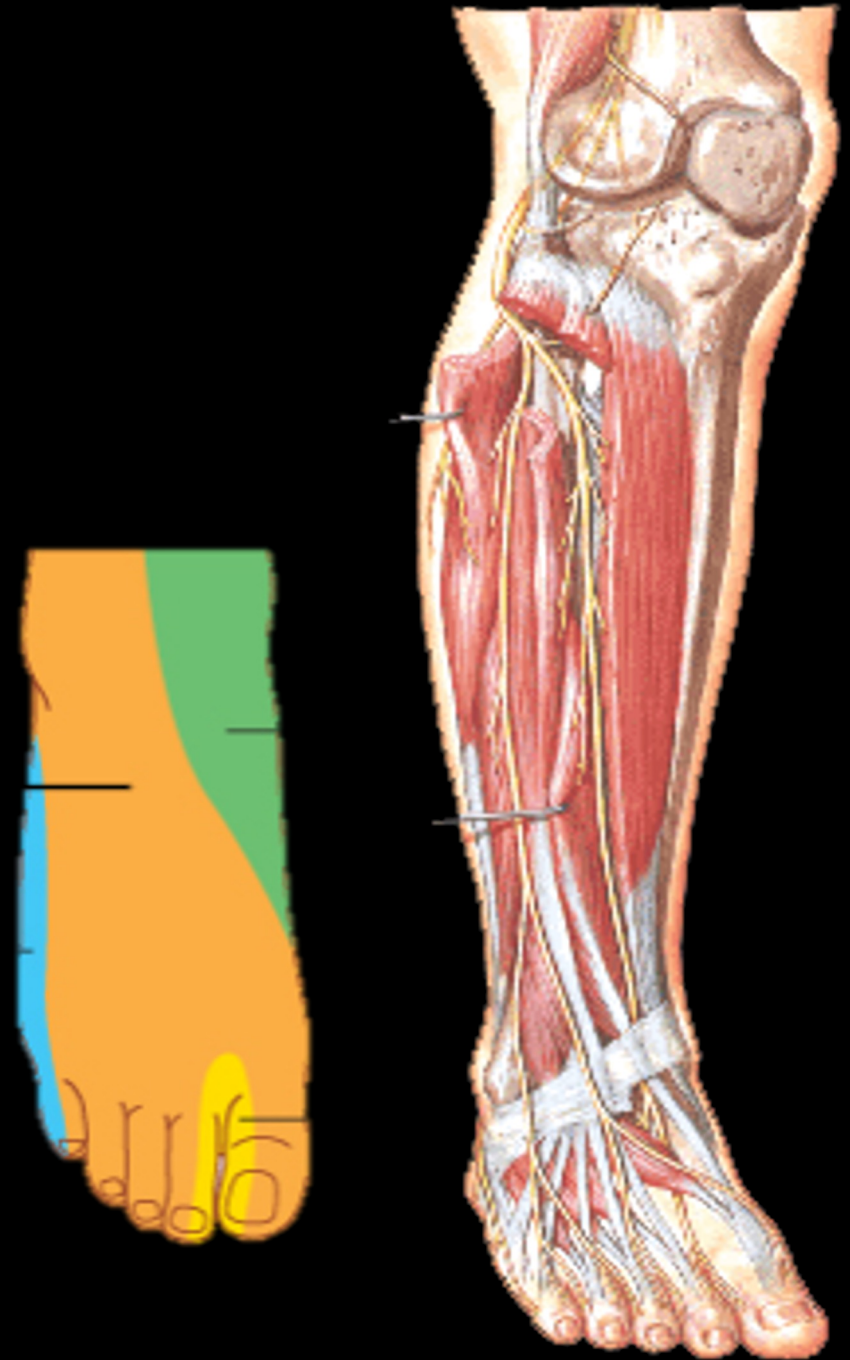
- TK chạy xuống dưới, ban đầu nằm sát xương, sau chạy giữa cơ mác bên dài và cơ mác bên ngắn
- 1/3 dưới -> đi ra nông
- TK chi phối vận động cho cơ khu cẳng chân ngoài.
- Chi phối cảm giác cho da mặt ngoài cẳng chân, mu chân, mặt mu các ngón chân **trừ** nửa ngoài mặt mu ngón út và kẽ giữa ngón 2 và ngón cái

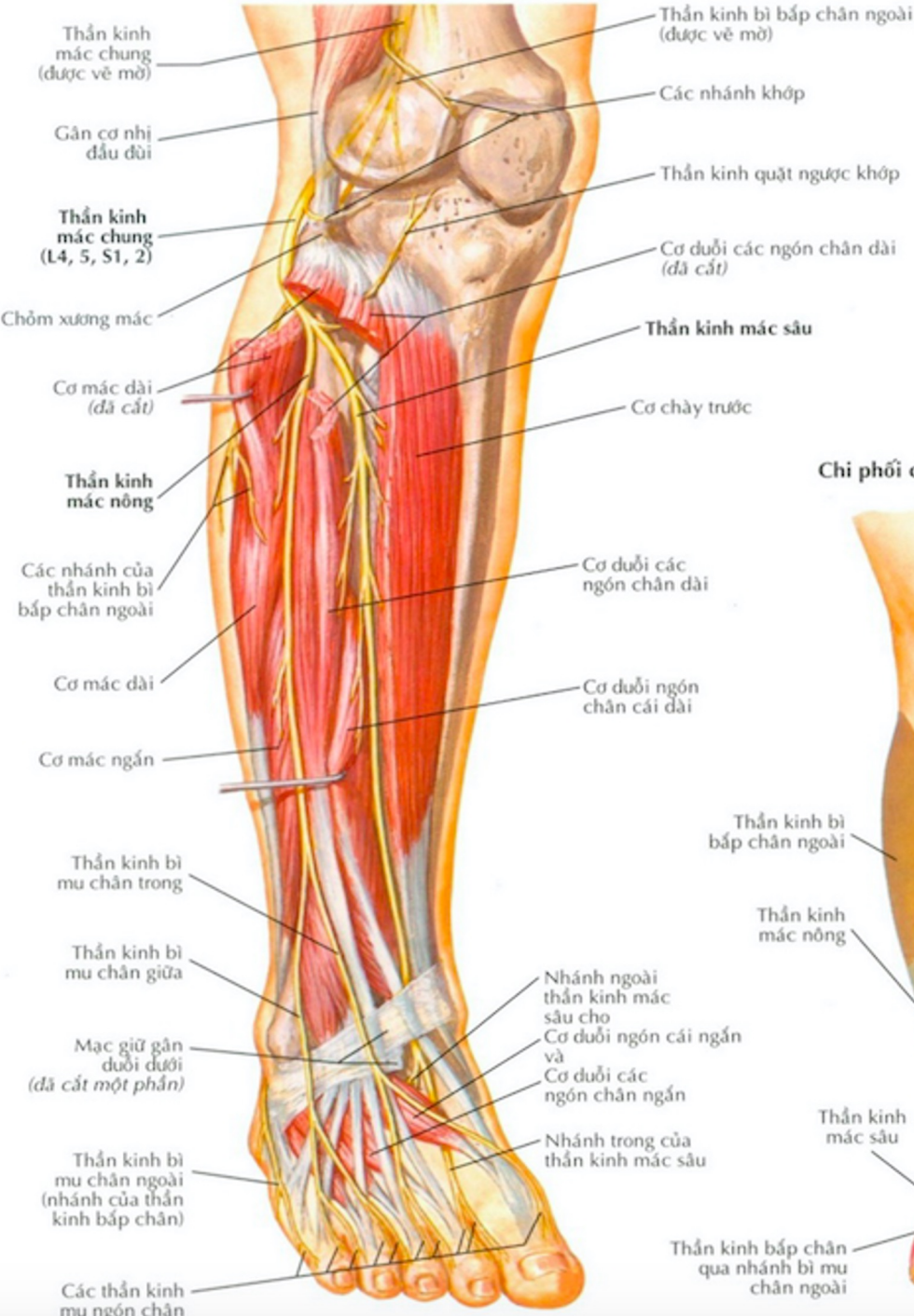


TK mác sâu

Nhánh tận: TK Mác sâu

- TK chạy giữa các cơ khu cẳng chân trước. TK chạy bắt chéo trước ĐM chày trước từ ngoài vào trong.
- > chui qua DC vòng cổ chân -> mu chân
- Cho các nhánh bên vận động cho các cơ cẳng chân trước
- Nhánh tận:
 - Nhánh ngoài : vận động cho cơ mu chân
 - Nhánh trong: cảm giác cho mặt mu nửa ngoài ngón cái và nửa trong ngón





F. N...

Chi phối cảm giác da



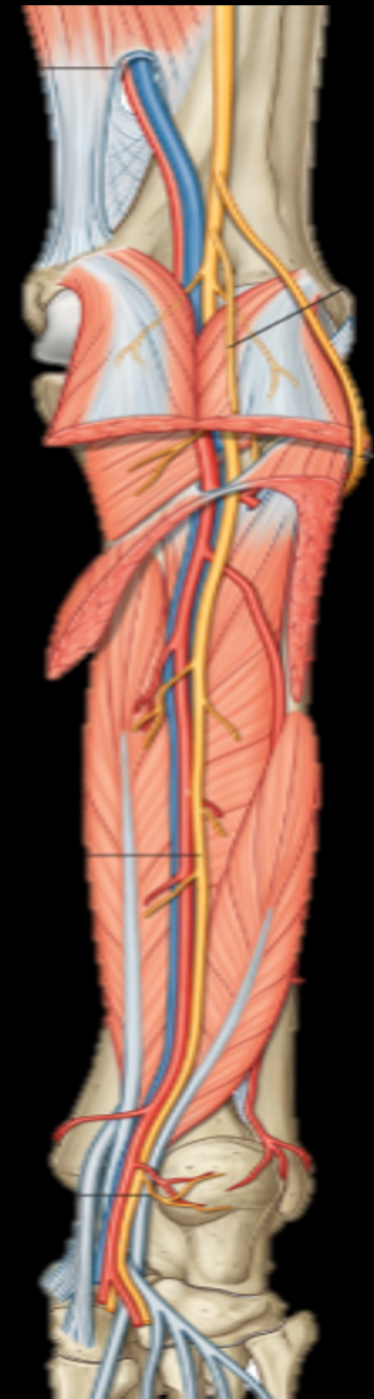
TK Chày

Nguyên ủy, đường đi:

Nhánh tận phía trong của **TK Hồng to**
TK chạy tiếp theo trục của trám khoeo
-> chui dưới cung cơ dếp -> khu cẳng
chân sau

TK chạy dọc khu cẳng chân sau -> sau
mắt cá trong chia thành 2 nhánh tận:

**TK gan chân trong & TK gan chân
ngoài**



TK Chày

Đoạn khoeo:

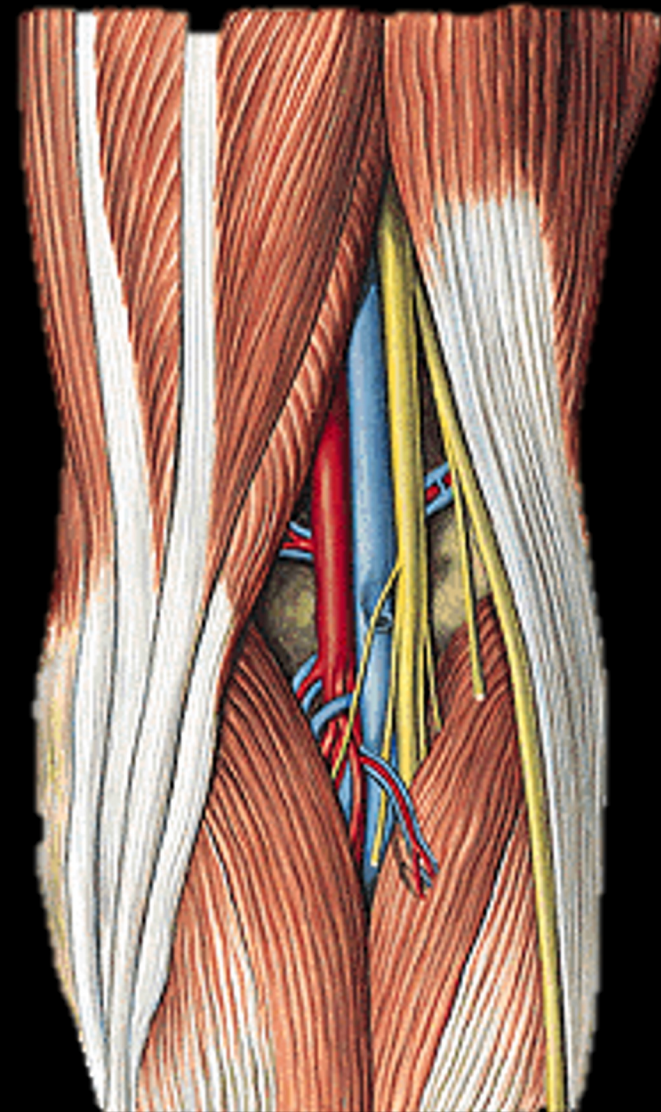
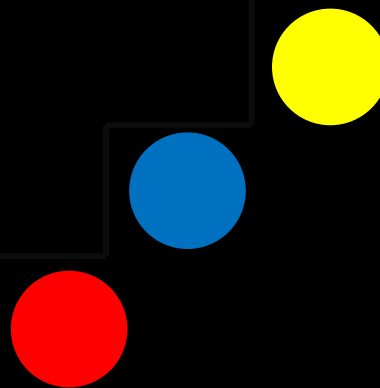
- TK chạy cùng ĐM – TM Khoeo, TK nằm nông nhất, ngoài nhất
- TK cho một nhánh bên: TK Hiển chày (TK đùi bì trong)

Bậc thang Hirfield:

ĐM Khoeo ở trong nhất,
sâu nhất

TK Chày ở ngoài nhất,
nông nhất

TM Khoeo ở giữa



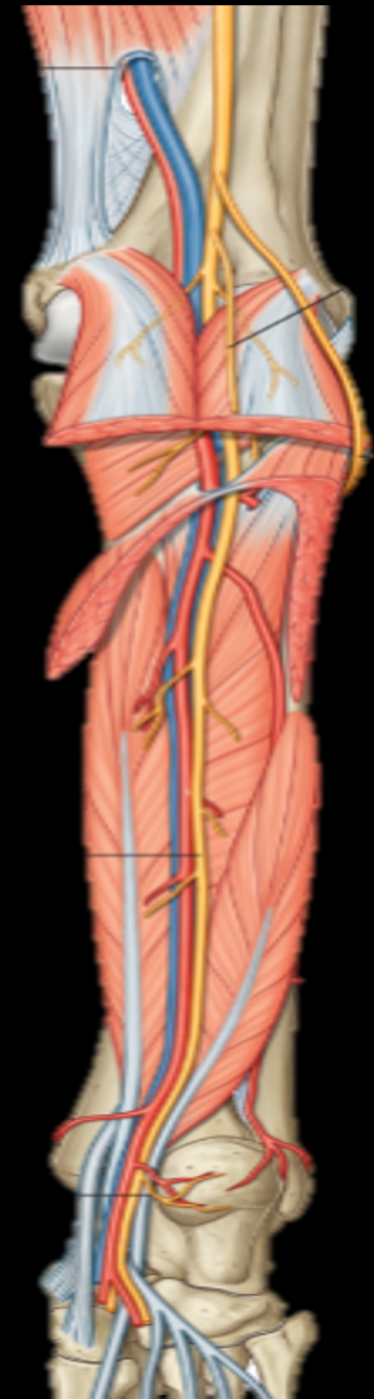
THẦN KINH CHI ĐƯỚI

TK Hông to

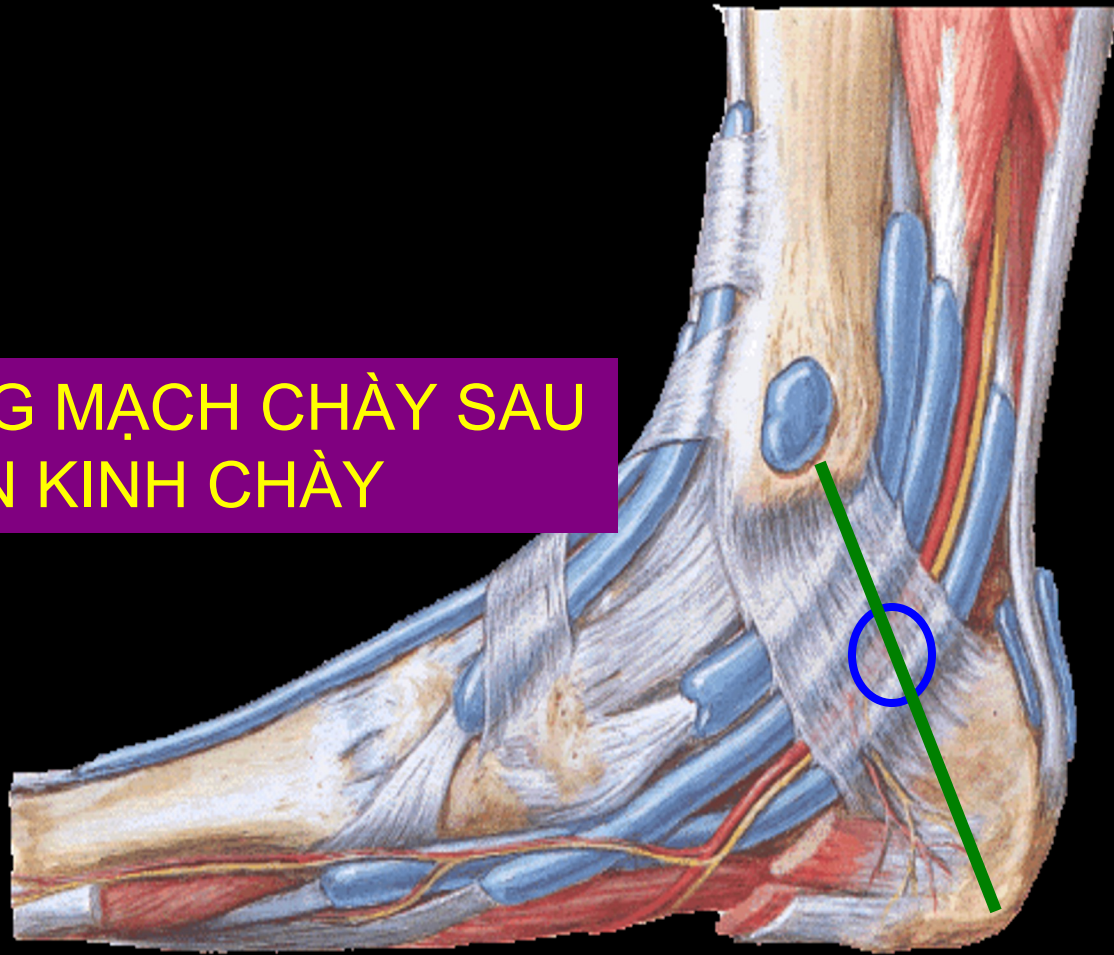
TK Chày

Khu cẳng chân sau:

- TK chạy giữa hai lớp nông và lớp sâu khu cẳng chân sau
- Thần kinh chạy ở ngoài ĐM chày sau
- 1/3 dưới cẳng chân, TK chạy chéo vào trong -> sau mắt cá trong -> chia thành 2 nhánh tận: **TK gan chân trong & TK gan chân ngoài**
- TK cho các nhánh bên vận động cho các cơ khu cẳng chân sau.



**ĐỘNG MẠCH CHÀY SAU
THẦN KINH CHÀY**

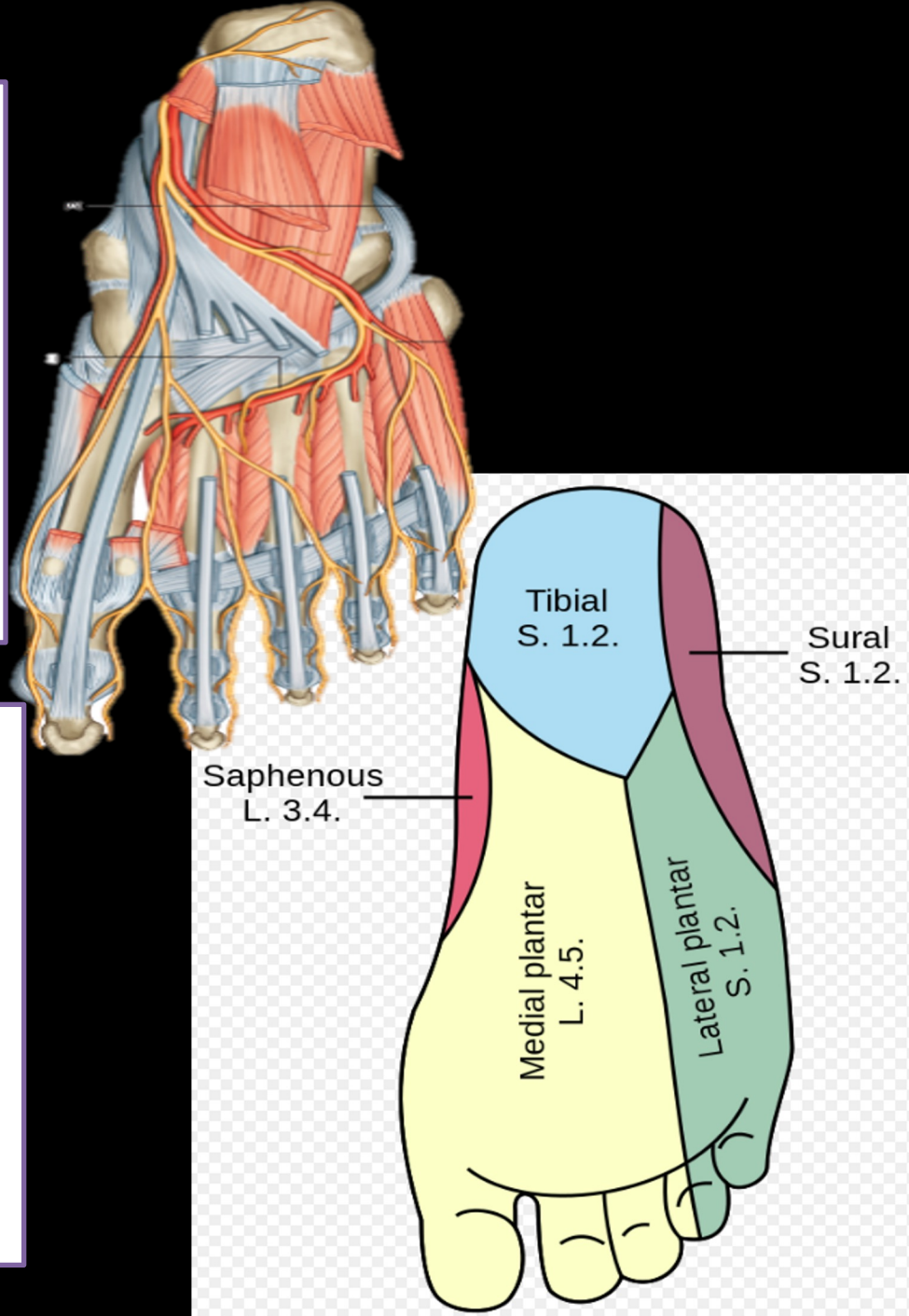


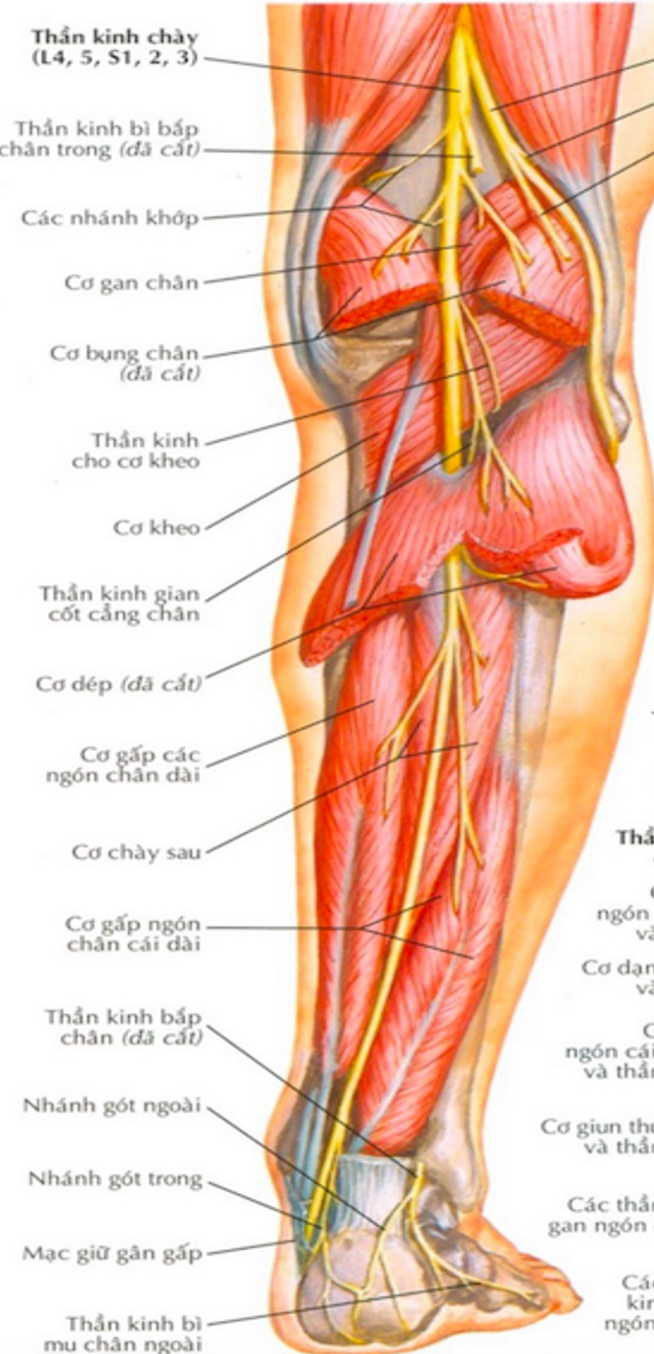
TK gan chân trong:

- TK chạy cùng ĐM gan chân trong ở tầng trên ống gót -> ô gan chân trong
- TK cho các nhánh vận động cho các cơ ô mô cái, cơ gấp ngắn gan chân, các có giun 1
- Các nhánh cảm giác cho 3,5 ngón từ ngón 1

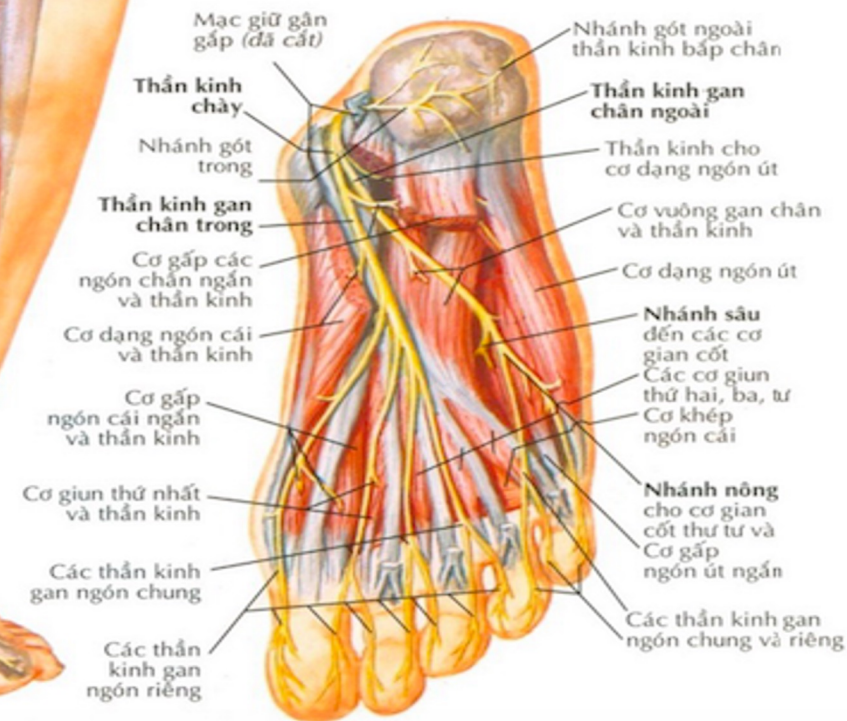
TK gan chân ngoài:

- TK chạy cùng ĐM gan chân ngoài ở tầng dưới ống gót -> gan chân
- TK cho các nhánh vận động cho các cơ còn lại của bàn chân
- Các nhánh cảm giác cho 1,5 ngón từ ngón 5
- **Là TK vận động chủ yếu của bàn chân**





Chi phối cảm giác da gan chân

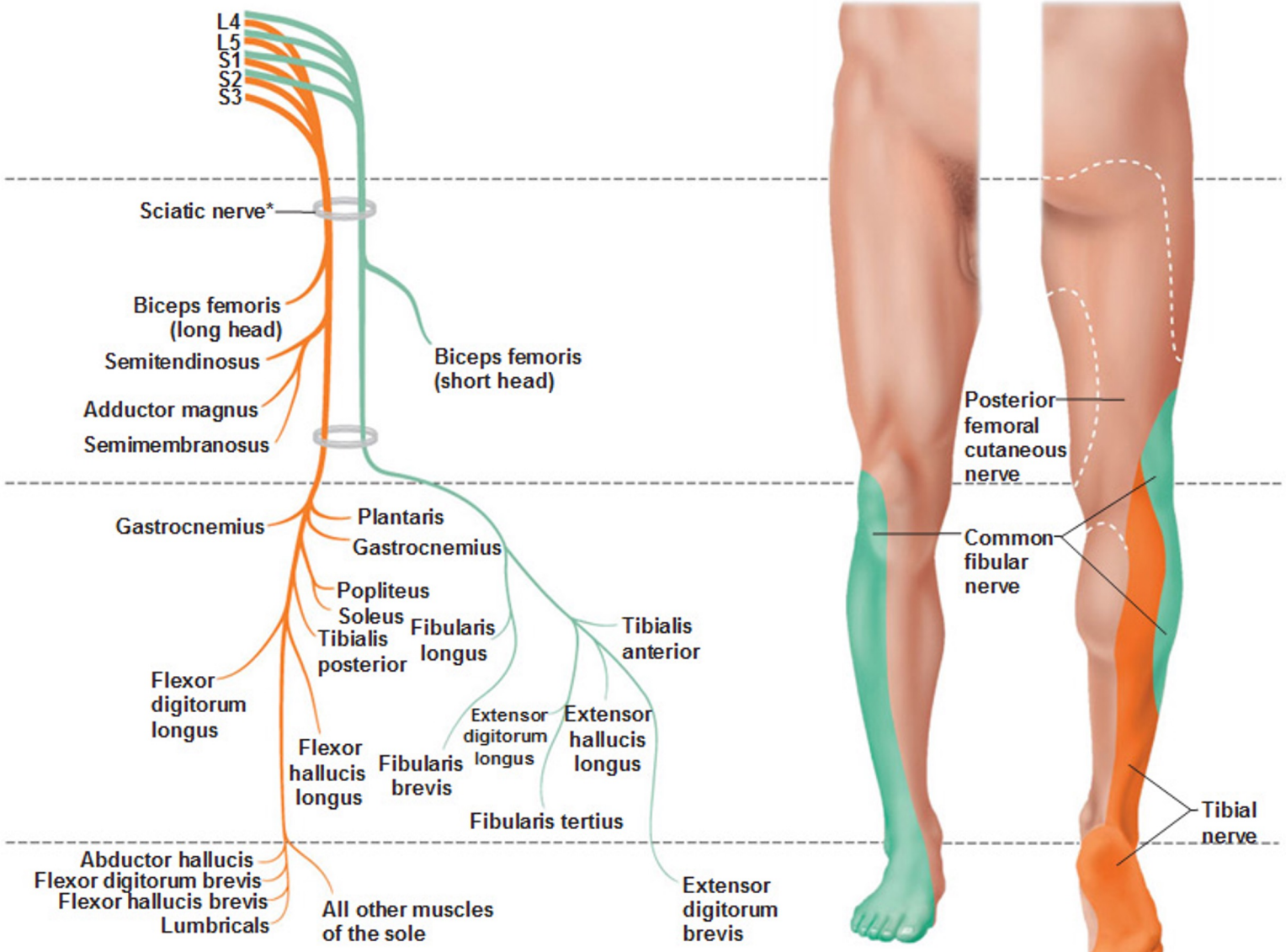
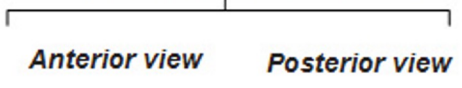


Chú ý: Các nhánh khớp không được trình bày

Muscular innervation of posterior thigh and leg

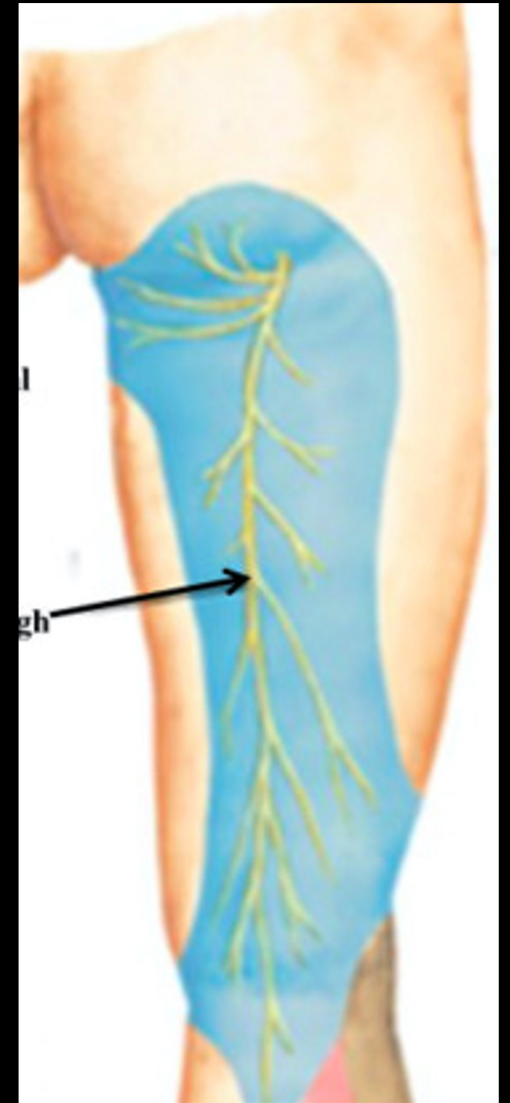
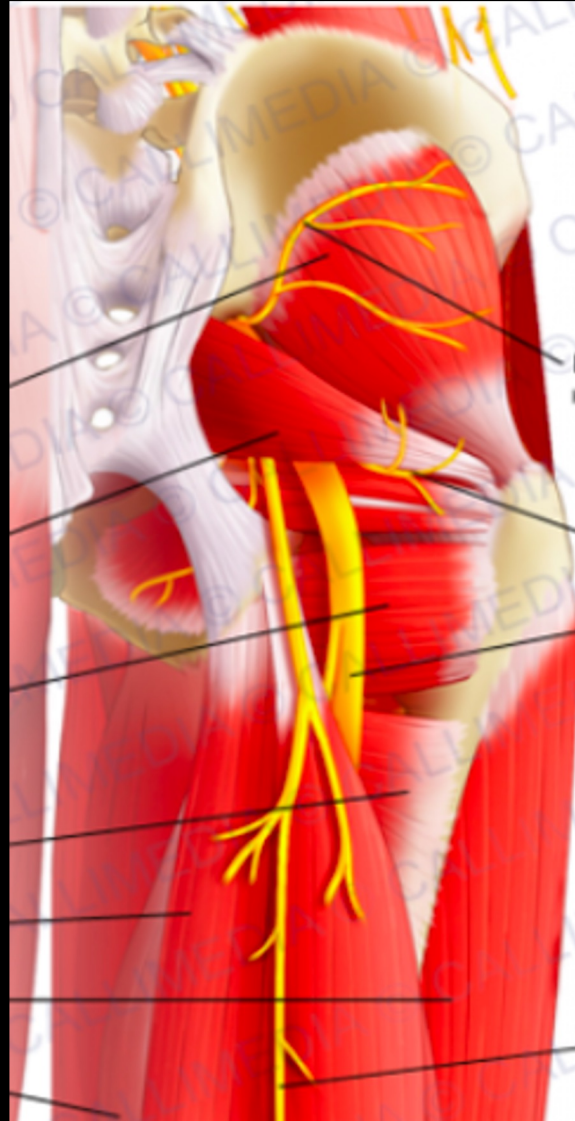
Muscular innervation of lateral and anterior leg

Cutaneous innervation



*Sciatic nerve formed by tibial and common fibular nerves wrapped by common sheath.

THẦN KINH BÌ ĐÙI SAU



TK CHẬU HẠ

TK MÔNG
GIỮA

TK BÌ ĐÙI
NGOÀI

TK MÁC
NÔNG

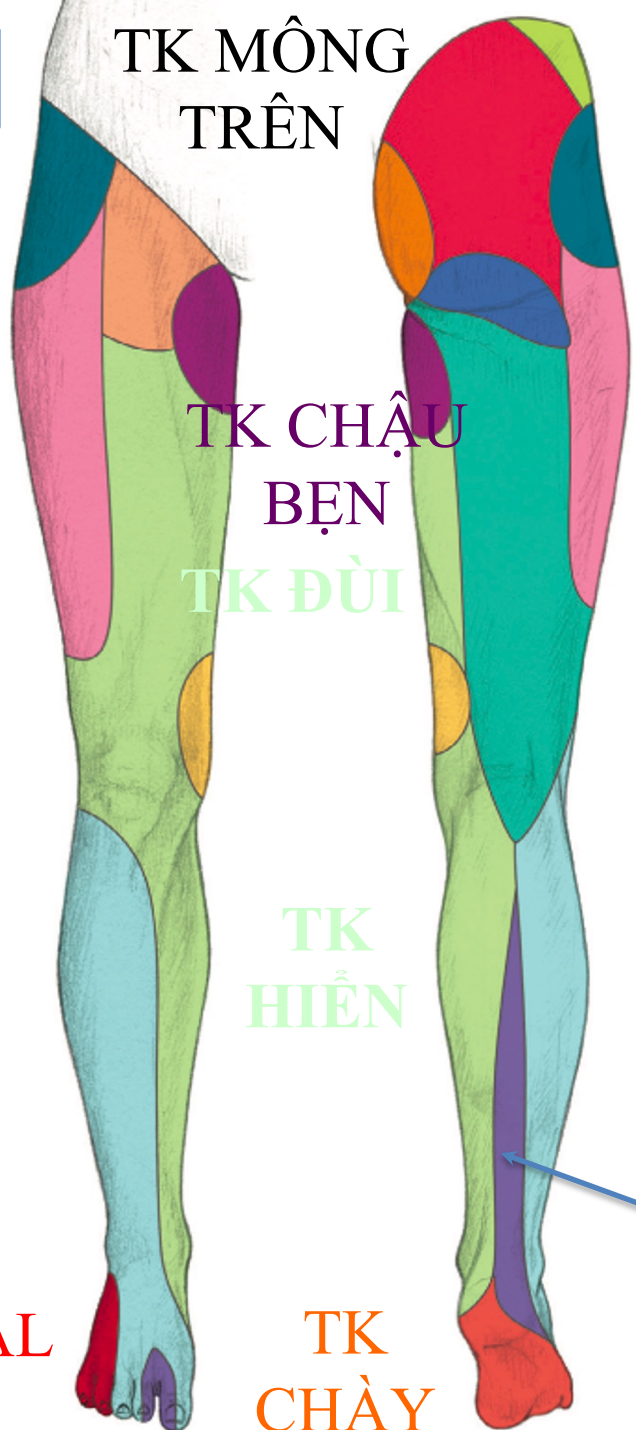
SURAL

TK MÔNG
TRÊN

TK CHẬU
BÊN
TK ĐÙI

TK
HIỂN

TK
CHÀY



TK HIỂN

TK BÌ ĐÙI SAU

TK BỊT

TK
MÁC
SÂU

TK CHẬU HẠ

TK MÔNG
GIỮA

TK ĐÙI

TK MÁC
NÔNG

TK CHẬU
BỤNG

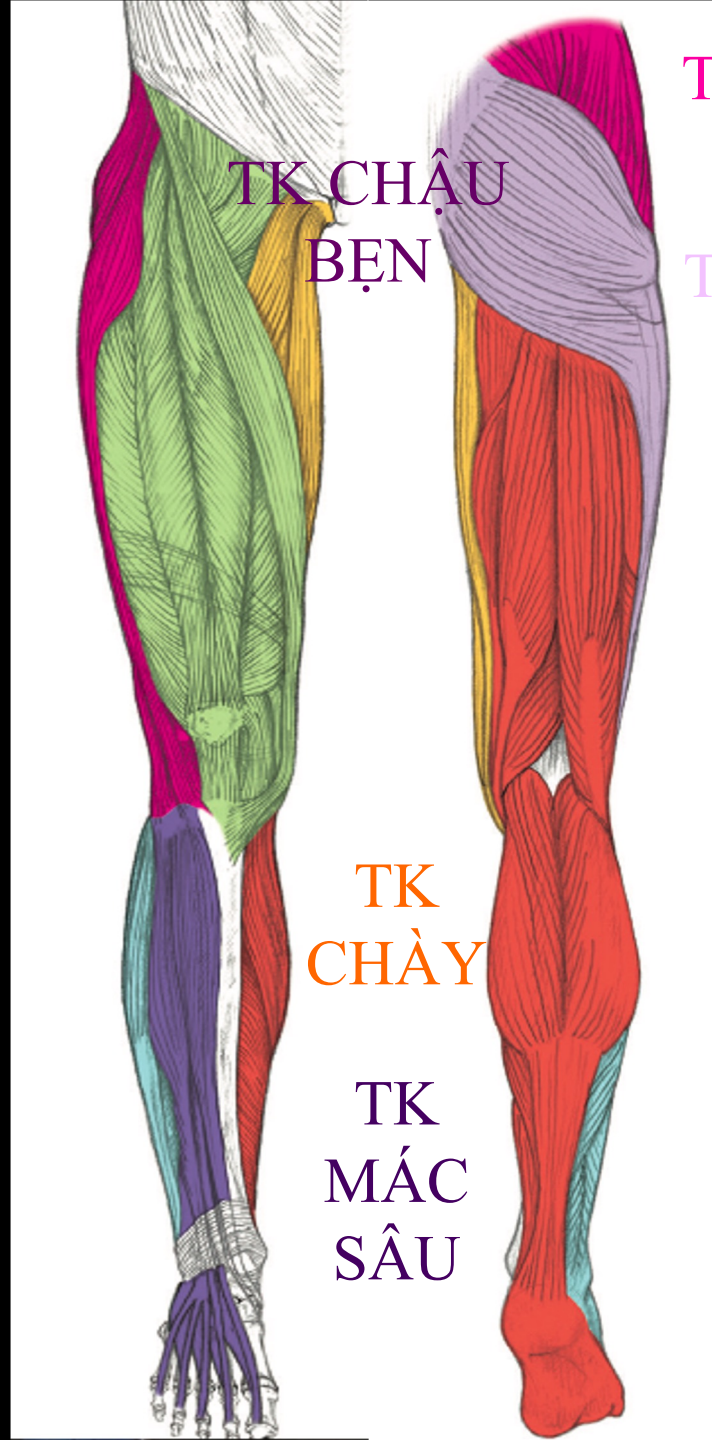
TK
CHÀY

TK
MÁC
SÂU

TK MÔNG TRÊN

TK MÔNG DƯỚI

TK BỊT



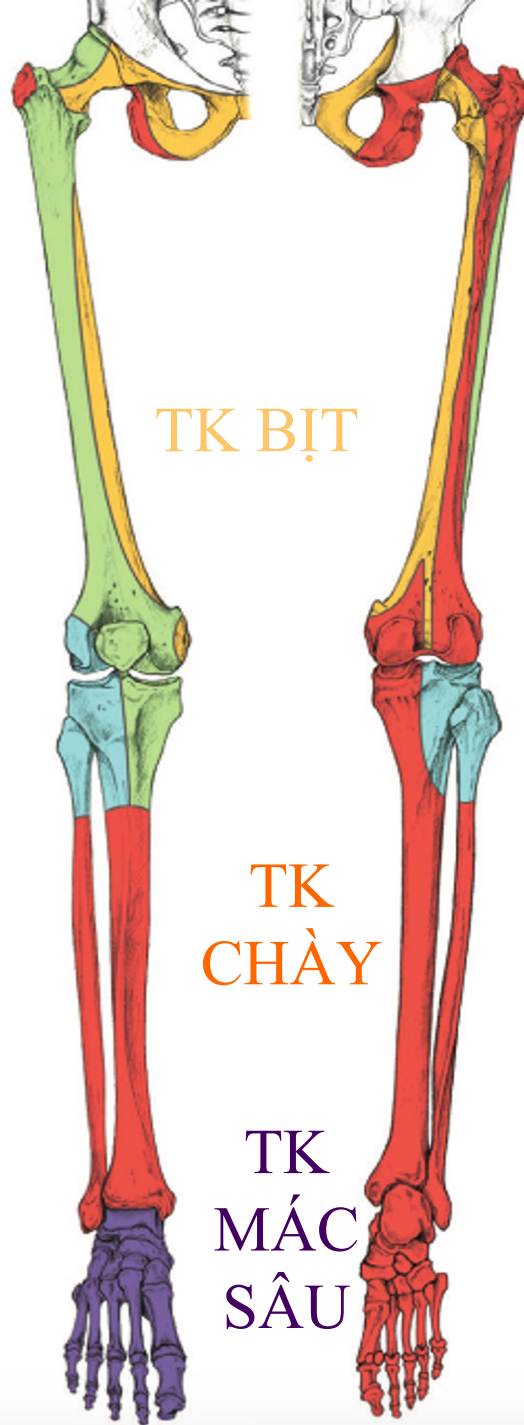
TK ĐÙI

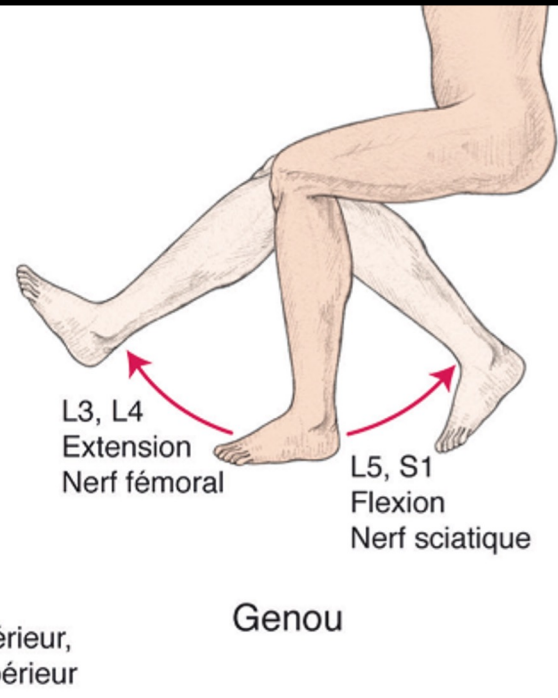
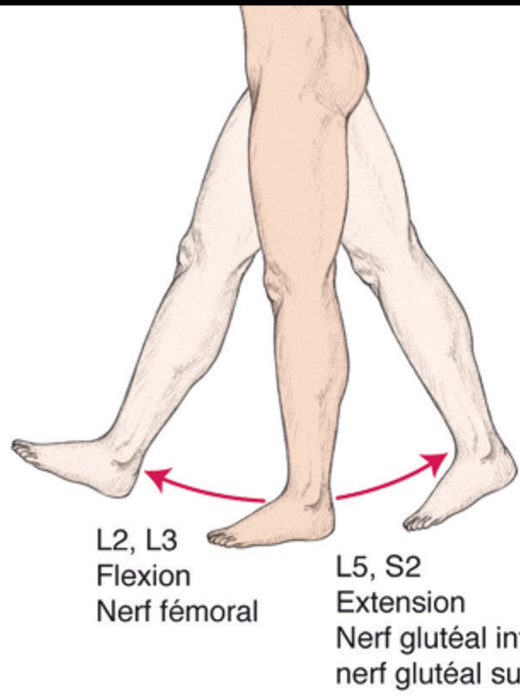
TK MÁC
NÔNG

TK BỊT

TK
CHÀY

TK
MÁC
SÂU





Hanche

